



TRU Precious Metals Treibt Phase Eins Explorationsprogramm bei Gander West Liegenschaft voran

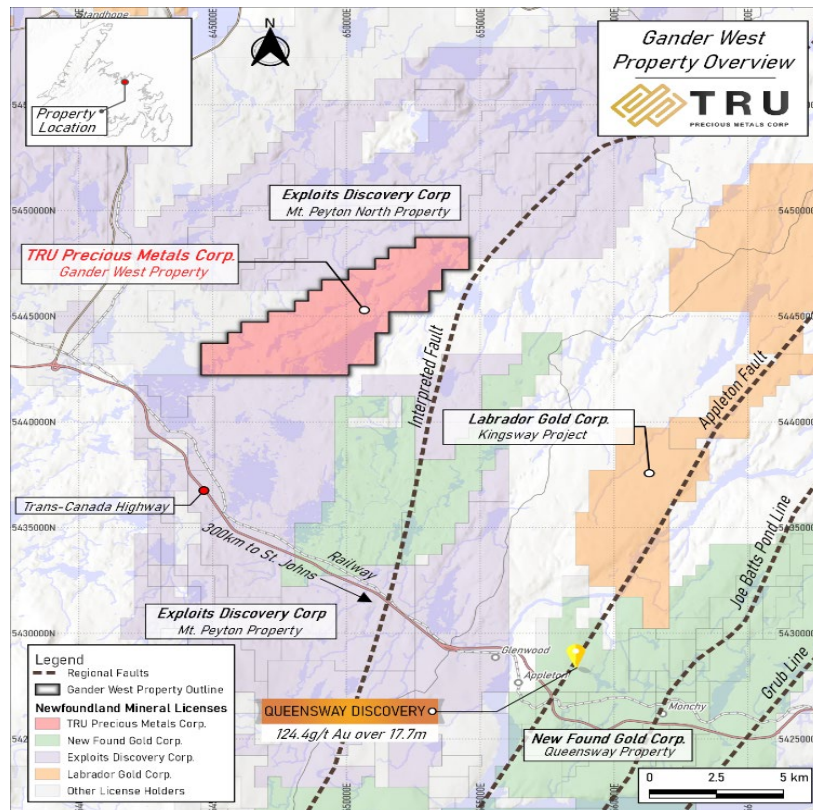
Fredericton, New Brunswick – 25. Mai 2021 –TRU Precious Metals Corp. (TSXV:TRU; OTCQB:TRUIF; FWB:706) (“TRU” oder das “Unternehmen”) freut sich bekanntzugeben, dass es kürzlich sein Auftaktsprogramm bestehend aus Kartierung, Bodenproben, Tillitprobenahmen und Schürfungen bei seiner Gander West Explorations-Liegenschaft in Central Newfoundland begonnen hat (die “Gander West Liegenschaft” oder “Gander West”).

Die Gander West Liegenschaft, welche zu 100% dem Unternehmen gehört, besteht aus 120 Mineralschürfrechtsblöcken auf einer Fläche von 3.000 Hektar. Die Gander West Liegenschaft befindet sich in der Nähe des Trans-Canada Highway und ist ungefähr 16 Kilometer (km) von der Keats-Zone des Queensway-Projekts von New Found Gold Corp. entfernt, wo New Found Gold am 21. Mai 2021 Bohrabchnitte mit 146,2 Gramm pro Tonne Gold über 25,6 Meter meldete.¹

Die Gander West Liegenschaft ist größtenteils unerforscht und befindet sich inmitten eines bekannten Goldgürtels entlang einer starken NE-SW-Erdnaht innerhalb eines Korridors mit niedriger Magnetik und unmittelbar südlich einer auffälligen magnetisch hohen Anomalie. Hochgradige Goldvorkommen ($> 50 \text{ g / t Au}$ in Schürfproben) treten in Quarzadern 2,5 km südwestlich der Gander West Liegenschaft auf.² Zusätzlich tritt ein hochgradiges Goldvorkommen, bekannt als Little Joanna, ungefähr 5 km entlang des Streiches im Nordosten auf. Historische Schürfproben von Little Joanna lieferten Werte zwischen 40 Teilen pro Milliarde (ppb) Au und 734 g / t Au .³ Die lokalen geologischen Merkmale und nahe gelegenen Erscheinungen sind in den beiden folgenden Abbildungen dargestellt.

Barry Greene, Vice President of Property Development bei TRU, kommentierte: „Nach der ersten Explorationswoche bei Gander West hat die Crew bereits Schürfproben von Quarzadern, die eine Sulfidmineralisierung beinhalten, gesammelt und das Vorhandensein von Strukturmerkmalen festgestellt, die mit einem in Richtung Nordost-Südwesten tendierenden Faltungssystem übereinstimmen. Dies deckt sich mit unserer geophysikalischen und topografischen Interpretation eines strukturellen Linear von regionaler Größe.“

Die Gander West Liegenschaft Überblick

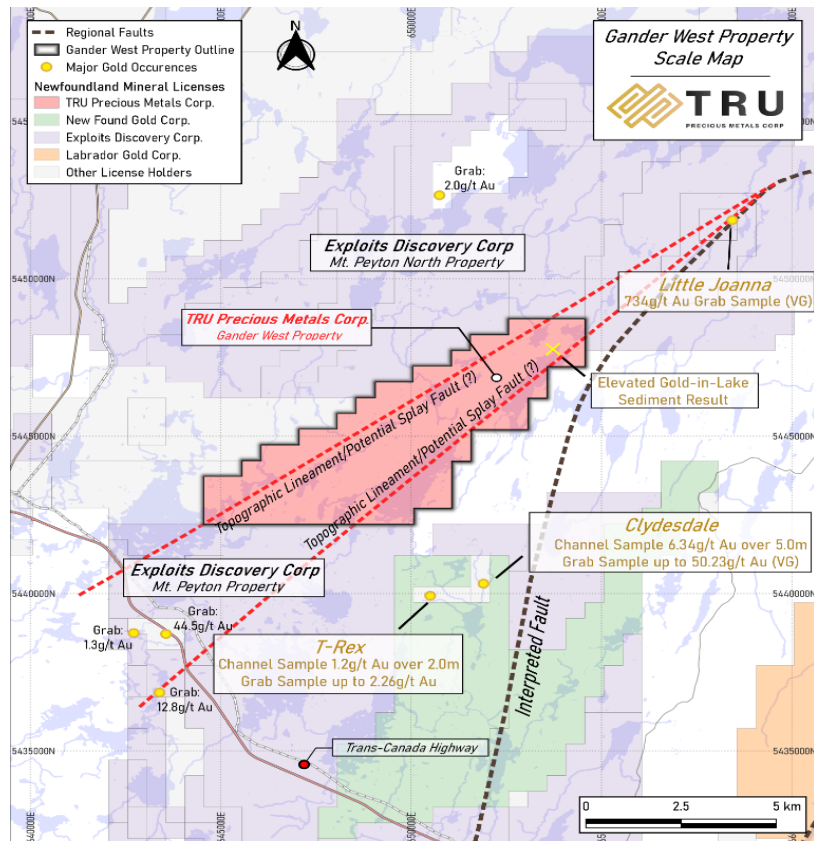


¹ Quelle: <https://newfoundgold.ca/news/new-found-intercepts-146-2-g-t-au-over-25-6m-in-65m-step-out-to-south-at-keats-extends-high-grade-zone-to-425m-down-plunge/>

² Quelle: Newfoundland Government MODS – Mineral Occurrence Database System und andere öffentlich-verfügbare Quellen.

³ Quelle: Newfoundland Government MODS – Mineral Occurrence Database System und andere öffentlich-verfügbare Quellen.

⁴ Quelle: Newfoundland Government MODS – Mineral Occurrence Database System und andere öffentlich-verfügbare Quellen.



Die Gander West Liegenschaft ist bereits für Exploration einschließlich Geophysik am Boden, geochemische Untersuchungen und Schürfungen zugelassen.

TRU erwartet, dass dieses begrenzte Programm im Feld wertvolle geologische und geochemische Daten liefert, um die Definition von Zielen für eine detailliertere Nachverfolgung in einer zweiten Phase zu unterstützen. Das Vorhandensein von hochgradigen Goldvorkommen entlang des Streiches nordöstlich und südwestlich von Gander West, die Geochemie von erhöhten Seesedimenten auf der Liegenschaft und die auffällige topografische und geophysikalische Erdnaht entlang der gesamten Länge des Objekts von 10 km bilden ein solides Modell für die ersten Vorarbeiten.

Joel Freudman, Mitbegründer und CEO von TRU, fügte hinzu: „Wir glauben, dass Gander West ein spannendes Potenzial besitzt. Vor weniger als einem Jahr haben wir damit begonnen, ein Landpaket von regionalem Maßstab zusammenzustellen, das sich auf den Central Newfoundland Gold Belt konzentriert. Heute verfügen wir über mehrere Liegenschaften in einem eindrucksvollen Portfolio in dieser ergiebigen Goldregion, und Gander West ist eine dieser Liegenschaften. Wir glauben, dass die Nähe von Gander West zum Entdeckungsloch von New Found Gold, ein Goldsegen, ein solides Argument dafür ist, mit der systematischen Erkundung der Liegenschaft, für die kaum historische Arbeiten durchgeführt wurden, als Anfangsstadium zu beginnen. Wir sind uns bewusst, dass ein

¹ Quelle: <https://newfoundgold.ca/news/new-found-intercepts-146-2-g-t-au-over-25-6m-in-65m-step-out-to-south-at-keats-extends-high-grade-zone-to-425m-down-plunge/>

² Quelle: Newfoundland Government MODS – Mineral Occurrence Database System und andere öffentlich-verfügbare Quellen.

³ Quelle: Newfoundland Government MODS – Mineral Occurrence Database System und andere öffentlich-verfügbare Quellen.

⁴ Quelle: Newfoundland Government MODS – Mineral Occurrence Database System und andere öffentlich-verfügbare Quellen.

erstes Verständnis der Strukturgeologie von Gander West und der erweiterten Region für die Priorisierung der Arbeiten an unseren verschiedenen Projekten nur von Nutzen sein kann.“

Barry Greene, P.Geo. (NL) ist eine qualifizierte Person im Sinne von *National Instrument 43-101* und hat den Inhalt und die technischen Offenlegungen in dieser Pressemitteilung geprüft und genehmigt. Herr Greene ist Vorstandsmitglied und leitender Angestellter des Unternehmens und besitzt Wertpapiere des Unternehmens.

Über TRU Precious Metals Corp.

TRU hat ein Portfolio von 5 Objekten für Goldexploration im hoch-prospektiven Central Newfoundland Gold Belt zusammengestellt. Das Unternehmen hat eine Option von einer Tochtergesellschaft der an der TSX notierten Altius Minerals Corporation, um 100% des Golden Rose Projekts zu erwerben, welches sich entlang der Vorkommen-tragenden Cape Ray - Valentine Lake Shear Zone befindet. TRU besitzt außerdem 100% des Twilite Gold-Projekts, das sich in derselben Scherzone befindet, und drei noch wenig erforschte Objekte, darunter das Rolling Pond-Objekt (unter Option), welches an New Found Gold Corps hochgradiges Queensway Projekt angrenzt. TRUs Stammaktien werden an der TSX Venture Exchange unter dem Kürzel „TRU“ gehandelt, auf dem OTCQB Venture Market unter dem Kürzel „TRUIF“, und an der Frankfurter Wertpapierbörse unter dem Kürzel „706“.

TRU ist ein Portfoliounternehmen von Resurgent Capital Corp. (“Resurgent”), einer Handelsbank, die Venture Capital Marktberatung und Eigenfinanzierung anbietet. Resurgent arbeitet mit vielversprechenden kanadischen börsennotierten oder privaten mikro-kapitalisierten Unternehmen zusammen. Weitere Informationen zu Resurgent und seinen Portfoliounternehmen sind im LinkedIn Profil verfügbar: <https://ca.linkedin.com/company/resurgent-capital-corp>.

Für weitere Informationen über TRU wenden Sie sich bitte an:

Joel Freudman

Mitbegründer, Präsident & CEO

TRU Precious Metals Corp.

Telefon: (647) 880-6414

Email: info@trupreciousmetals.com

Webseite: www.trupreciousmetals.com

Finden Sie TRU in den sozialen Medien unter folgenden Links:

Facebook

<https://www.facebook.com/TRU-Precious-Metals-Corp-100919195193616>

Twitter

https://twitter.com/corp_tru

LinkedIn

<https://www.linkedin.com/company/tru-precious-metals-corp>

YouTube

<https://www.youtube.com/channel/UCHghHMDQaYgS1rDHIZleLUg/>

¹ Quelle: <https://newfoundgold.ca/news/new-found-intercepts-146-2-g-t-au-over-25-6m-in-65m-step-out-to-south-at-keats-extends-high-grade-zone-to-425m-down-plunge/>

² Quelle: Newfoundland Government MODS – Mineral Occurrence Database System und andere öffentlich-verfügbare Quellen.

³ Quelle: Newfoundland Government MODS – Mineral Occurrence Database System und andere öffentlich-verfügbare Quellen.

⁴ Quelle: Newfoundland Government MODS – Mineral Occurrence Database System und andere öffentlich-verfügbare Quellen.

Vorsorgliche Hinweise

Weder die TSX Venture Exchange noch deren Regulierungsorgane (gemäß der Definition dieses Begriffs in den Richtlinien der TSX Venture Exchange) übernehmen die Verantwortung für die Angemessenheit oder Genauigkeit dieser Mitteilung.

Informationen und Links in dieser Presseinformation in Bezug auf das Queensway Projekt von New Found Gold Corp. und zu Little Joanna stammen aus Quellen, die als zuverlässig gelten, die jedoch von TRU nicht unabhängig überprüft worden sind. Diese Links sind in dieser Presseinformation nur zu Referenzzwecken als inaktive Textreferenzen enthalten, und die Informationen auf oder im Zusammenhang mit diesen Webseiten sind nicht Teil dieser Presseinformation oder auf diese wird in dieser Presseinformation nicht Bezug genommen.

Diese Pressemitteilung enthält bestimmte zukunftsgerichtete Aussagen, einschließlich solcher in Bezug auf die Gander West Liegenschaft und andere Mineralexplorationen des Unternehmens. Diese Aussagen basieren auf zahlreichen Annahmen bezüglich des Gander West Objekts und der Unternehmensstrategie und -pläne, die vom Management unter den gegebenen Umständen als angemessen erachtet werden, und unterliegen einer Reihe von Risiken und Ungewissheiten, einschließlich ohne Einschränkung: die Mineralisierung, die in benachbarten oder nahegelegenen Liegenschaften enthalten ist, sagt nicht unbedingt etwas über die Art und den Stil der Mineralisierung der Gander West Liegenschaft aus; das Explorationspotential der Gander West Liegenschaft; Risiken im Zusammenhang mit Mineralexplorationsaktivitäten; Volatilität an den Finanzmärkten; und die anderen Risiken, die in den Dokumenten zur kontinuierlichen Offenlegung des Unternehmens beschrieben sind. Die tatsächlichen Ergebnisse können erheblich von den Ergebnissen abweichen, die in den zukunftsgerichteten Aussagen hierin berücksichtigt werden. Anleger und andere sollten die oben genannten Faktoren sorgfältig prüfen und sich nicht unangemessen auf solche zukunftsgerichteten Aussagen verlassen. Das Unternehmen verpflichtet sich nicht, zukunftsgerichtete Aussagen in diesem Dokument zu aktualisieren, außer wo es durch die geltenden Wertpapiergesetze vorgeschrieben ist.

Die Ausgangssprache in der der Originaltext veröffentlicht wird, ist die offizielle, autorisierte und rechtsgültige Version. Diese Übersetzung wird zum besseren Verständnis angeboten. Die deutschsprachige Fassung kann gekürzt oder zusammengefasst sein. Es wird keine Verantwortung oder Haftung für den Inhalt, die Richtigkeit, die Angemessenheit oder die Genauigkeit dieser Übersetzung übernommen. Aus Sicht des Übersetzers stellt die Pressemeldung keine Kauf- oder Verkaufsempfehlung dar! Die englische Originalfassung ist auf www.sedar.com, oder auf der Firmenwebsite <https://www.trupreciousmetals.com/> erhältlich.

¹ Quelle: <https://newfoundgold.ca/news/new-found-intercepts-146-2-g-t-au-over-25-6m-in-65m-step-out-to-south-at-keats-extends-high-grade-zone-to-425m-down-plunge/>

² Quelle: Newfoundland Government MODS – Mineral Occurrence Database System und andere öffentlich-verfügbare Quellen.

³ Quelle: Newfoundland Government MODS – Mineral Occurrence Database System und andere öffentlich-verfügbare Quellen.

⁴ Quelle: Newfoundland Government MODS – Mineral Occurrence Database System und andere öffentlich-verfügbare Quellen.