



TRU Precious Metals schließt Bodenprobenprogramm auf seiner Rolling Pond Liegenschaft, angrenzend an New Found Golds Queensway Projekt, ab

Fredericton, New Brunswick – 17. Juni 2021 –TRU Precious Metals Corp. (TSXV:TRU; OTCQB:TRUIF; FWB:706) (“TRU” oder das “Unternehmen”) freut sich bekanntzugeben, dass es ein grundstückswieites Bodenprobenprogramm auf seiner Rolling Pond Liegenschaft im Central Newfoundland Gold Belt abgeschlossen hat. Die Rolling Pond Liegenschaft grenzt an das südliche Ende von New Found Golds Queensway Projekt an. New Found Gold berichtete am 21. Mai 2021 Bohrdurchteufungen von 146,2 Gramm pro Tonne über 25,6 Meter auf dem Queensway Projekt¹.

Das abgeschlossene geochemische Untersuchungsprogramm stellt die erste Phase der Feldarbeit von TRU auf der Rolling Pond Liegenschaft dar und bestand aus umfangreichen und detaillierten Probenahmen (684 Proben wurden entnommen). Die Probenahmen umfassten das große hydrothermale und Quarz-Brekzien-System, das auf einer Streichlänge von 1,2 km identifiziert, aber noch nie einer systematischen geochemischen Bodenuntersuchung unterzogen wurde. Die Probenahmen wurden positioniert, um eine bekannte geochemische Boden-anomalie in der Nähe des südlich-zentralen Bereichs der Liegenschaft zu erweitern, wo eine deckungsgleiche Multielement-Boden-anomalie Goldwerte von 5 Teilen pro Milliarde (Parts per Million - ppb) bis 142 ppb ergeben hat, eines von zwei Gold-anomalen Gebieten auf einer Länge von 500 m. Die Proben werden an Eastern Analytical in Springdale, NL, zur Goldbrandprobe und zur geochemischen ICP-Analyse mit 34 Elementen übersendet. Eastern Analytical ist ein unabhängiges akkreditiertes Assay-Labor, das den Anforderungen von ISO/IEC (International Organization for Standardization/International Electrotechnical Commission) 17025 entspricht.

¹ Quelle: <https://newfoundgold.ca/news/new-found-intercepts-146-2-g-t-au-over-25-6m-in-65m-step-out-to-south-at-keats-extends-high-grade-zone-to-425m-down-plunge/>

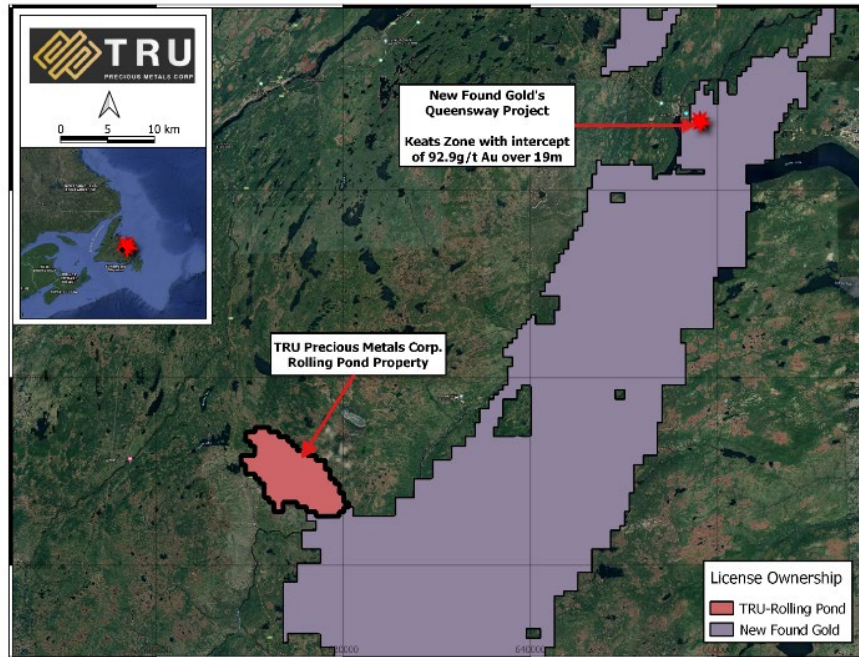


Abbildung 1: TRU Rolling Pond Liegenschaft Standort

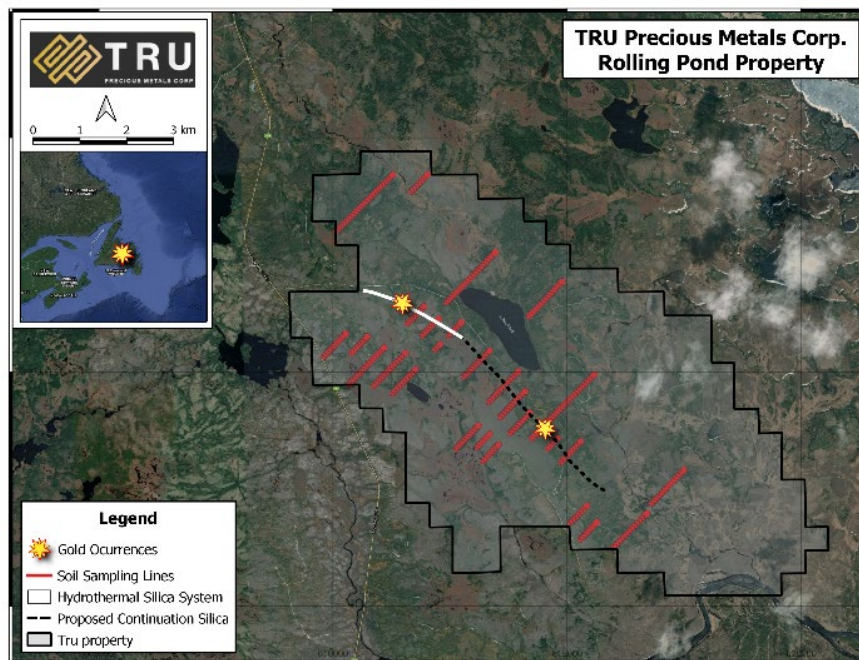


Abbildung 2: TRU Precious Metals Rolling Pond Bodenprobennahmen

Mitbegründer und CEO von TRU, Joel Freudman, kommentierte: "Wir freuen uns, den Abschluss unserer ersten Arbeitsphase auf Rolling Pond bekannt geben zu können. Der Abschluss dieser detaillierten geochemischen Untersuchung ist ein kostengünstiger Weg, dem Unternehmen mehr technische Daten über dieses große Zielgebiet zur Verfügung zu stellen und hilft dabei, die Orientierung für unsere nächsten Bodenarbeitsphasen zu erleichtern. Rolling Pond, welches neben der Queensway Liegenschaft von New Found Gold liegt, bietet TRU einen vorteilhaften Zugangspunkt zur prospektiven Geologie dieses Gebiets. Wir bleiben von den historischen

Ergebnissen bestärkt, dass die Art und der Stil der Mineralisierung auf der Rolling Pond Liegenschaft denen von New Found Gold ähneln, und freuen uns daher auf die Ergebnisse dieses Programms.“

Barry Greene, P.Geo. (NL) ist eine qualifizierte Person im Sinne von *National Instrument 43-101* und hat den Inhalt und die technischen Offenlegungen in dieser Pressemitteilung geprüft und genehmigt. Herr Greene ist Vorstandsmitglied und leitender Angestellter des Unternehmens und besitzt Wertpapiere des Unternehmens.

Über TRU Precious Metals Corp.

TRU hat ein Portfolio von 5 Objekten für Goldexploration im hoch-prospektiven Central Newfoundland Gold Belt zusammengestellt. Das Unternehmen hat eine Option von einer Tochtergesellschaft der an der TSX notierten Altius Minerals Corporation, um 100% des Golden Rose Projekts zu erwerben, welches sich entlang der Vorkommen-tragenden Cape Ray - Valentine Lake Shear Zone befindet. TRU besitzt außerdem 100% des Twilite Gold-Projekts, das sich in derselben Scherzone befindet, und drei noch wenig erforschte Objekte, darunter das Rolling Pond-Objekt (unter Option), welches an New Found Gold Corps hochgradiges Queensway Projekt angrenzt. TRUs Stammaktien werden an der TSX Venture Exchange unter dem Kürzel „TRU“ gehandelt, auf dem OTCQB Venture Market unter dem Kürzel „TRUIF“, und an der Frankfurter Wertpapierbörse unter dem Kürzel „706“.

TRU ist ein Portfoliounternehmen von Resurgent Capital Corp. (“Resurgent”), einer Handelsbank, die Venture Capital Marktberatung und Eigenfinanzierung anbietet. Resurgent arbeitet mit vielversprechenden kanadischen börsennotierten oder privaten mikro-kapitalisierten Unternehmen zusammen. Weitere Informationen zu Resurgent und seinen Portfoliounternehmen sind im LinkedIn Profil verfügbar: <https://ca.linkedin.com/company/resurgent-capital-corp>.

Für weitere Informationen über TRU wenden Sie sich bitte an:

Joel Freudman

Mitbegründer, Präsident & CEO

TRU Precious Metals Corp.

Telefon: 1-855-760-2TRU (2878)

Email: info@trupreciousmetals.com

Webseite: www.trupreciousmetals.com

Finden Sie TRU in den sozialen Medien unter folgenden Links:

[Facebook](#)

[Twitter](#)

[LinkedIn](#)

[YouTube](#)

Vorsorgliche Hinweise im Hinblick auf zukunftsgerichtete Aussagen

Weder die TSX Venture Exchange noch deren Regulierungsorgane (gemäß der Definition dieses Begriffs in den Richtlinien der TSX Venture Exchange) übernehmen die Verantwortung für die Angemessenheit oder Genauigkeit dieser Mitteilung.

Die Informationen in dieser Pressemitteilung zu Mineralexplorationsobjekten von Drittanbietern stammen aus Quellen, die als zuverlässig gelten, die jedoch von TRU nicht unabhängig überprüft worden sind. Bestimmte

historische technische Informationen in Bezug auf die Rolling Pond Liegenschaft wurden vom Optionsgeber dieses Grundstücks bereitgestellt und ist von TRU nicht unabhängig überprüft worden.

Diese Pressemitteilung enthält bestimmte zukunftsgerichtete Aussagen, einschließlich solcher in Bezug auf die Mineralexplorationsobjekte des Unternehmens sowie auf die Prospektivität und Mineralisierung der Liegenschaften des Unternehmens. Diese Aussagen basieren auf zahlreichen Annahmen bezüglich der Ausführung und des Erfolgs der Explorationspläne, welche das Unternehmen unter den Umständen für angemessen hält, und unterliegen einer Reihe von Risiken und Ungewissheiten, einschließlich ohne Einschränkung: die Mineralisierung, die in benachbarten oder nahegelegenen Liegenschaften enthalten ist, sagt nicht unbedingt etwas über die Art und den Stil der Mineralisierung der Liegenschaft des Unternehmens aus; das Explorationspotential der Liegenschaften des Unternehmens und die Art und den Stil der Mineralisierung jener Liegenschaften; Risiken im Zusammenhang mit Mineralexplorationsaktivitäten; Volatilität an den Finanzmärkten; wirtschaftliche Bedingungen und Edelmetallpreise, Herausforderungen in Bezug auf die Gewinnung und Bindung von qualifiziertem Personal, sowie die anderen Risiken, die in den Dokumenten zur kontinuierlichen Offenlegung des Unternehmens beschrieben sind. Die tatsächlichen Ergebnisse können erheblich von den Ergebnissen abweichen, die in den zukunftsgerichteten Aussagen hierin berücksichtigt werden. Anleger und andere sollten die oben genannten Faktoren sorgfältig prüfen und sich nicht unangemessen auf solche zukunftsgerichteten Aussagen verlassen. Das Unternehmen verpflichtet sich nicht, zukunftsgerichtete Aussagen in diesem Dokument zu aktualisieren, außer wo es durch die geltenden Wertpapiergesetze vorgeschrieben ist.

Die Ausgangssprache in der der Originaltext veröffentlicht wird, ist die offizielle, autorisierte und rechtsgültige Version. Diese Übersetzung wird zum besseren Verständnis angeboten. Die deutschsprachige Fassung kann gekürzt oder zusammengefasst sein. Es wird keine Verantwortung oder Haftung für den Inhalt, die Richtigkeit, die Angemessenheit oder die Genauigkeit dieser Übersetzung übernommen. Aus Sicht des Übersetzers stellt die Pressemeldung keine Kauf- oder Verkaufsempfehlung dar! Die englische Originalfassung ist auf www.sedar.com, oder auf der Firmenwebsite <https://www.trupreciousmetals.com/> erhältlich.