

TRU Precious Metals optioniert Konzessionsgebiet mit sichtbarem Gold in Erweiterung des Projekts Golden Rose

Fredericton, New Brunswick – 14. Juli 2021 – TRU Precious Metals Corp. (TSXV:TRU; OTCQB:TRUIF; FWB:706) („TRU“ oder das „Unternehmen“) freut sich bekannt zu geben, dass es mit einem unabhängigen Unternehmen (der „Optionär“) eine Optionsvereinbarung vom 13. Juli 2021 (die „Optionsvereinbarung“) in Bezug auf 5 Mineralkonzessionen, die 51 zusammenhängende Claims (12,75 Quadratkilometer [km²]) umfassen, die sich im westlichen Zentrum von Newfoundland befinden („optionierte Claims“), auf denen das Unternehmen sichtbares Gold gefunden hat, unterzeichnet hat. Die optionierten Claims stehen im Zusammenhang mit dem Vorzeige-Projekt Golden Rose („Golden Rose“ oder das „Projekt Golden Rose“) des Unternehmens. Darüber hinaus hat das Unternehmen indirekt ein größeres Landpaket rund um die optionierten Claims abgesteckt (die „abgesteckten Claims“). Bild 3 unten enthält eine Karte, die die Standorte der optionierten und der abgesteckten Claims zeigt.

TRU Mitbegründer und CEO Joel Freudman kommentierte: „Ich freue mich über diese Option, unser Landpaket beim Projekt Golden Rose auf Distriktebene zu ergänzen. TRU hat sich in den letzten Wochen aggressiv bemüht, unsere Präsenz hier zu erweitern, und das Vorhandensein von sichtbarem Gold auf den optionierten Claims verstärkt den geologischen Wert von Golden Rose weiter. Nachdem wir nun einige der aussichtsreichsten Konzessionsgebiete innerhalb und um Golden Rose taktisch konsolidiert haben, sind wir vorerst zufrieden, dass wir eins unserer strategischen Ziele erreicht haben, die wir vor einem Monat am 15. Juni angekündigt hatten: den Erwerb von Konzessionsgebieten, die an bestehende Konzessionsgebiete des Unternehmens angrenzen oder in der Nähe davon liegen. Mit diesen Akquisitionen bei Golden Rose sind wir unserer Ansicht nach ideal für weitere Entdeckungen dort positioniert, da wir unser umfassendes Boden-Explorationsprogramm im Hinblick auf die Bohrungen bei Golden Rose im Laufe dieses Jahres fortsetzen werden.“

Highlights

- Die Due-Diligence-Probennahme und das Goldwaschen auf den optionierten Claims durch das TRU-Management ergaben durchwegs zahlreiche unberührte bis modifizierte Goldkörner. Diese Goldkörner wurden innerhalb weniger Meter eines teilweise freigelegten „Hardpan“-Eisenhuts (oxidierte Gesteinsformation, die häufig über Mineralvorkommen gefunden wird) gefunden, der aus mit Eisenoxid verkrusteten Quarzkörnern und anderen Mineralien besteht. (Abbildung 1)
- Eine einzelne Großprobe, die auf den optionierten Claims von TRU entnommen wurde, wurde an Overburden Drilling Management Limited („ODM“) aus Ottawa (Ontario) geschickt, deren Analyse 97 sichtbare Goldkörner identifizierte, die einer nahe gelegene Quelle entstammen könnten. (Abbildung 2)

Abbildung 1: Lageplan des gemeldeten Eisernen Huts und vom Optionär gemeldetes gewaschenes Gold

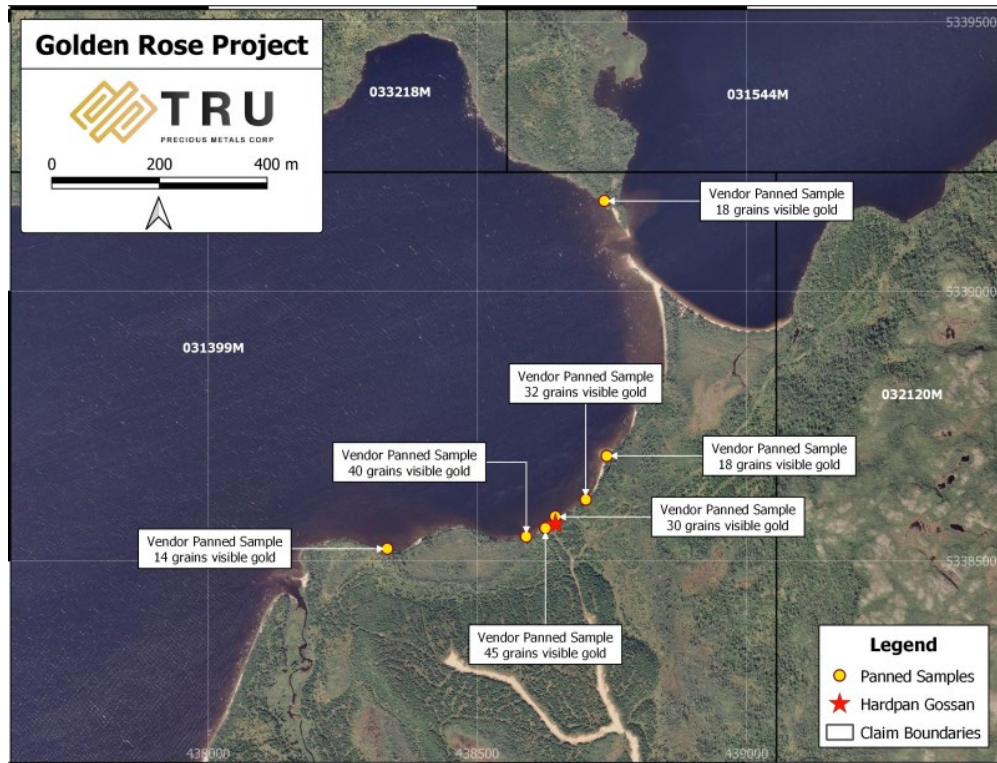
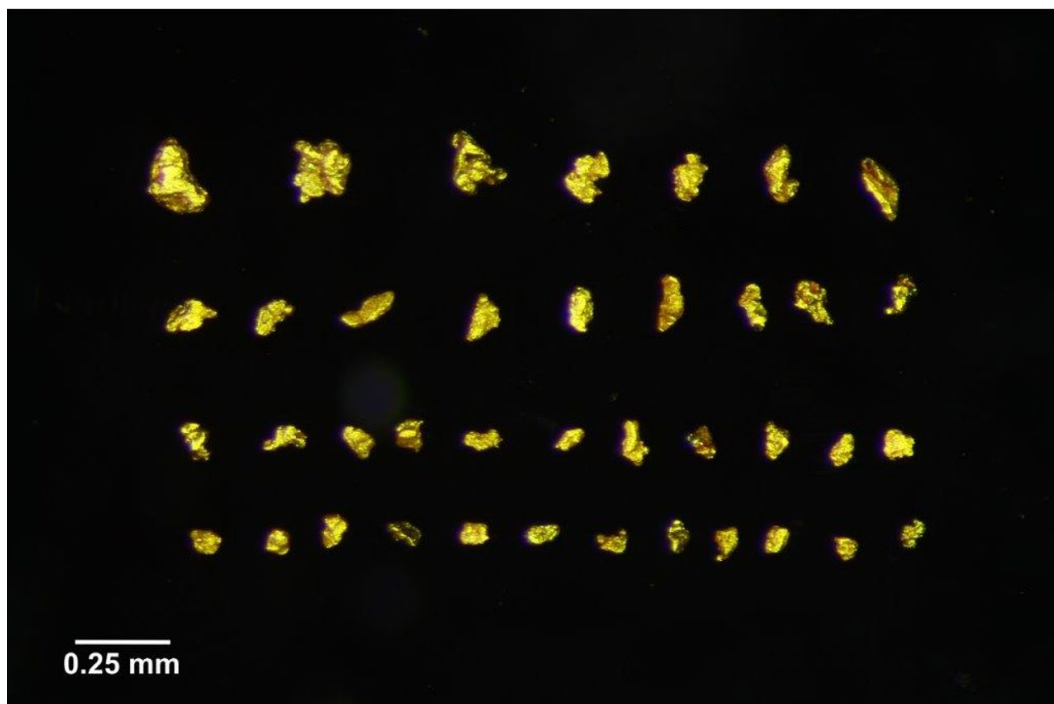


Abbildung 2: Goldkörner, die von TRU auf optionierten Claims gesammelt wurden



Optionierte Claims

Barry Greene, P.Geo., Vice-President of Property Development bei TRU, und Pearce Bradley, P.Geo., Explorationsmanager bei TRU, besuchten die erworbenen Claims im Rahmen einer kürzlich durchgeführten Due-Diligence-Begehung und entnahmen eine einzelne Nassprobe eines Gewichts von 12,9 kg zur Analyse durch ODM. Herr Greene entdeckte bei diesem Besuch auch den Eisernen Hut,

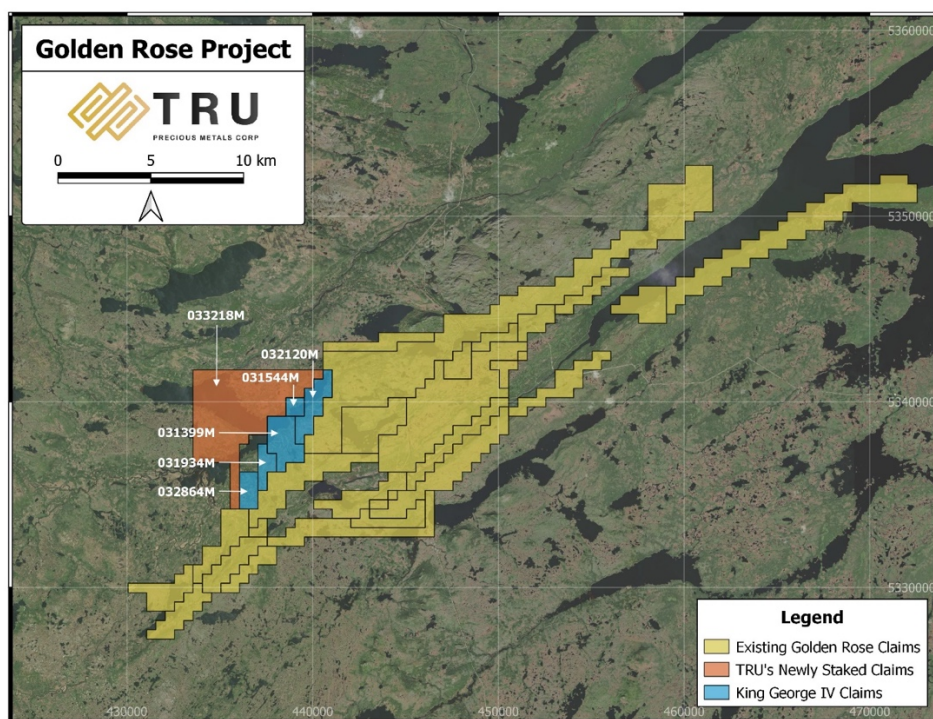
Die Analyse von ODM ergab: „Die Goldkörner unterlagen wahrscheinlich einem minimalen Wassertransport, was durch den hohen Anteil an unberührten und modifizierten Morphologien und die relativ hohe Menge an schlammgroßen Körnern belegt wird, die auf eine nahe gelegene Quelle hindeuten. Der hohe berechnete Goldwert [Schwermineralkonzentrat] deutet darauf hin, dass die Quelle, wenn Grundgestein, hochgradig sein könnte.“

Unabhängig von der TRU-Probe ergaben die Probenahmen des Optionärs und das Waschen von Strandsand und Kies über etwa 1 km Berichten zufolge zahlreiche unberührte bis modifizierte Goldkörner. Der Optionär berichtete, dass der von TRU identifizierte teilexponierte Eiserner Hut an mehreren Stellen unter den Wurzeln aufrechter Bäume untersucht wurde.

Barry Greene, Vice-President of Property Development von TRU, fügte hinzu: „Nachdem wir so viele makellose Goldkörner ausgewaschen hatten, waren wir angenehm überrascht, den „Hardpan“-Eiserner Hut unter den Wurzeln eines in der Nähe wachsenden Baumes zu entdecken. Da die Wurzeln nur bei stürmischem Wetter Wellen ausgesetzt waren, ist der Eiserner Hut nicht gut freigelegt. Hoffentlich stellt der Eiserner Hut die Oberflächenexpression einer mineralisierten Quelle dar, die das Projekt Golden Rose von TRU erweitern würde. Die Art des Auftretens und die Morphologie der Goldkörner deuten darauf hin, dass sie von einer lokalen Erosionsoberfläche stammen. Da er an der Kreuzung mehrerer Strukturen liegt, werden die optionierten Claims ein unmittelbares Ziel für unser Explorationsteam sein, das bereits in diesem Gebiet arbeitet.“

Das Explorationsteam von TRU passt bereits das Feldprogramm des Unternehmens an, um die optionierten Claims durch Bodenprobenahmen, geophysikalische Bodenuntersuchungen und Grabungen offensiv zu erkunden. TRU plant, alle Crews in die optionierten Claims zu verlegen, sobald die Explorationsgenehmigungen vorhanden sind.

Abbildung 3: Optionierte Claims (King George IV Claims) und abgesteckte Claims



Bedingungen der Optionsvereinbarung

Um eine 100%ige Beteiligung an den erworbenen Claims zu erwerben, muss das Unternehmen die folgenden Barzahlungen leisten und die folgenden Stammaktien am Grundkapital des Unternehmens („TRU-Aktien“) ausgeben:

Aktienausgaben	Barzahlungen	Zeitpunkt
100.000 TRU-Aktien	\$25.000	Nach Unterzeichnung der Optionsvereinbarung (abgeschlossen)
100.000 TRU-Aktien	\$25.000, zahlbar nach Ermessen des Unternehmens in bar oder TRU-Aktien	Am oder vor dem 13. Juli 2022
100.000 TRU-Aktien	\$40.000, zahlbar nach Ermessen des Unternehmens in bar oder TRU-Aktien	Am oder vor dem 13. Juli 2023
Insgesamt 300.000 TRU-Aktien	\$90.000 insgesamt	

Darüber hinaus muss das Unternehmen am oder vor dem 13. Juli 2022 Explorationsausgaben in Höhe von 50.000 \$ für die optionierten Claims finanzieren.

Nach Ausübung der Option wird TRU dem Optionär eine NSR-Lizenzgebühr von 2,0 % aus jeder zukünftigen Mineralproduktion auf den optionierten Claims gewähren, von denen das Unternehmen 1,0 % für 1.000.000 \$ jederzeit zurückkaufen kann.

Wenn, nach der Ausübung der Option durch das Unternehmen, das Unternehmen eine nachgewiesene und angedeutete Mineralressourcenschätzung gemäß National Instrument 43-101 in Höhe von mindestens 1.000.000 Unzen Gold (bei einem Cutoff-Gehalt von 1 g/t) für die optionierten Claims definiert, wird das Unternehmen eine zusätzliche Barzahlung in Höhe von ca. 250.000 \$ an den Optionär zahlen.

Die Optionsvereinbarung unterliegt weiterhin der behördlichen Genehmigung durch die TSX Venture Exchange.

Abgesteckte Claims

Zusätzlich zu den optionierten Claims, aber getrennt von diesen, hat TRU durch indirektes Abstecken auch 24 km² an Mineralschürfrechten erworben, die an die optionalen Claims grenzen. Die abgesteckten Claims werden unverzüglich in das Eigentum von TRU übertragen, ohne eine über die Erstattung der Abgesteckungskosten hinausgehende Gegenleistung.

Die abgesteckten Claims grenzen an das bestehende Projekt Golden Rose und die optionierten Claims. Zusammen mit allen anderen von TRU im Juni und Juli 2021 gemeldeten Konzessionsgeschäften von Golden Rose hat TRU das Landpaket von seiner ursprünglichen Größe von 105,0 km² auf insgesamt 215,25 km² mehr als verdoppelt, wobei die neuen Gebiete entlang und angrenzend an die lagerstättenhaltige Scherzone Cape Ray-Valentine Lake liegen.

Offenlegungen gemäß National Instrument 43-101

Die 12,9 kg schwere nasse Strandsandprobe wurde unabhängig von TRU entnommen und im Feld voruntersucht, um grobes Material zu entfernen. Die Probe wurde in einen großen Plastikprobenbeutel gegeben, versiegelt und von TRU an ODM gesandt. Im Labor entnahm ODM eine +/-300 Gramm Archivprobe. Die Probe wurde auf Gold, Platinmetalle (PGM) und feinkörnige metallische Indikatormineralien untersucht. Rütteltischkonzentrate wurden bei S.G 3,3 durch Schwerflüssigkeitsseparation verfeinert, um Schwerminerkonzentrate (HMC) zu erzeugen.

Die hier vorgestellten Proben sind von Natur aus selektiv, und die gemeldeten Werte stellen möglicherweise nicht den wahren Gehalt oder die Art der Mineralisierung im Projekt Golden Rose dar, einschließlich der optionierten Claims und/oder der abgesteckten Claims. Die potenziellen Gehalte sind konzeptioneller Natur; es gab keine ausreichenden Explorationen, um eine Mineralressource zu definieren. Auch ist es ungewiss, ob weitere Explorationen dazu führen werden, dass alle Ziele als Mineralressource beschrieben werden.

Barry Greene, P.Geo., ist ein qualifizierter Sachverständiger im Sinne von National Instrument 43-101 und hat den Inhalt und die technischen Angaben in dieser Pressemeldung geprüft und genehmigt. Herr Greene ist ein Director und leitender Angestellter des Unternehmens und hält Wertpapiere des Unternehmens.

Über TRU Precious Metals Corp.

TRU hat ein Portfolio von 5 Objekten für Goldexploration im hoch-prospektiven Central Newfoundland Gold Belt zusammengestellt. Das Unternehmen hat eine Option von einer Tochtergesellschaft der an der TSX notierten Altius Minerals Corporation, um 100 % des Projekts Golden Rose zu erwerben, welches sich entlang der lagerstättenhaltigen Cape Ray-Valentine Lake Scherzone

befindet. TRU besitzt außerdem 100 % des Goldprojekts Twilite entlang der gleichen Scherzone und 3 nur wenig erkundete Konzessionsgebiete, darunter das Konzessionsgebiet Rolling Pond (unter Option), welches an New Found Gold Corps hochgradiges Queensway Projekt angrenzt. Die Stammaktien von TRU werden an der TSX Venture Exchange unter dem Symbol „TRU“, am OTCQB Venture Market unter dem Symbol „TRUIF“ und an der Frankfurter Börse unter dem Symbol „706“ gehandelt.

TRU ist ein Portfoliounternehmen der Resurgent Capital Corp. („Resurgent“), einer Handelsbank, die Beratungsdienstleistungen für Risikokapitalmärkte und Eigenfinanzierung anbietet. Resurgent arbeitet mit vielversprechenden börsennotierten oder privaten mikro-kapitalisierten Unternehmen zusammen, die an kanadischen Börsen gelistet sind. Weitere Informationen zu Resurgent und seinen Portfoliounternehmen sind im LinkedIn-Profil von Resurgent verfügbar: <https://ca.linkedin.com/company/resurgent-capital-corp>

Nähere Informationen über TRU erhalten Sie über:

Joel Freudman

Mitbegründer, President & CEO

TRU Precious Metals Corp.

Tel: 1-855-760-2TRU (2878)

E-Mail: ir@trupreciousmetals.com

Website: www.trupreciousmetals.com

Folgen Sie TRU unter folgenden Links in den sozialen Medien:

Twitter

https://twitter.com/corp_tru

LinkedIn

<https://www.linkedin.com/company/tru-precious-metals-corp>

YouTube

<https://www.youtube.com/channel/UChghHMDQaYgS1rDHiZiLUg>

Facebook

<https://www.facebook.com/TRU-Precious-Metals-Corp-100919195193616>

Vorsorglicher Hinweis in Bezug auf zukunftsgerichtete Informationen

Die TSX-V und ihre Regulierungsorgane (in den Statuten der TSX-V als „Regulation Services Provider“ bezeichnet) übernehmen keinerlei Verantwortung für die Angemessenheit oder Genauigkeit dieser Meldung.

Die hierin enthaltenen Explorationsinformationen in Bezug auf Proben, die vom Optionsgeber auf den in Option gehaltenen Claims entnommen wurden, wurden vom Optionsgeber zur Verfügung gestellt und von TRU nicht unabhängig verifiziert.

Diese Pressemeldung enthält bestimmte zukunftsgerichtete Aussagen, einschließlich jener, die sich auf den Erwerb und die Exploration der in Option gehaltenen Claims, der abgesteckten Claims und des Projekts Golden Rose beziehen. Diese Aussagen basieren auf zahlreichen Annahmen in Bezug auf die in Option gehaltenen Claims und das Optionsabkommen, die abgesteckten Claims und das Projekt Golden Rose, die vom Management unter den gegebenen Umständen als vernünftig erachtet werden, und unterliegen einer Reihe von Risiken und Ungewissheiten, einschließlich, jedoch nicht beschränkt darauf: dass

die Mineralisierung auf angrenzenden und/oder nahegelegenen Konzessionsgebiet nicht notwendigerweise ein Hinweis auf die Mineralisierung auf den in Option gehaltenen Claims oder anderswo auf dem Projekt Golden Rose Projekt ist; das Explorations- oder Monetarisierungspotenzial der in Option gehaltenen Claims und/oder des Projekts Golden Rose; Herausforderungen bei der Identifizierung und Durchführung zusätzlicher Akquisitionen, zu günstigen Bedingungen oder überhaupt; Risiken, die mit Mineralexplorationsaktivitäten verbunden sind; die Volatilität der Finanzmärkte, der wirtschaftlichen Bedingungen und der Edelmetallpreise; und jene anderen Risiken, die in den kontinuierlichen Offenlegungsdokumenten des Unternehmens beschrieben werden. Die tatsächlichen Ergebnisse können wesentlich von den Ergebnissen abweichen, die in den hierin enthaltenen zukunftsgerichteten Aussagen angenommen werden. Investoren und andere Personen sollten die oben genannten Faktoren sorgfältig abwägen und sich nicht vorbehaltlos auf solche zukunftsgerichteten Aussagen verlassen. Das Unternehmen verpflichtet sich nicht, die hierin enthaltenen zukunftsgerichteten Aussagen zu aktualisieren, es sei denn, dies ist nach den geltenden Wertpapiergesetzen erforderlich.

Die Ausgangssprache (in der Regel Englisch), in der der Originaltext veröffentlicht wird, ist die offizielle, autorisierte und rechtsgültige Version. Diese Übersetzung wird zur besseren Verständigung mitgeliefert. Die deutschsprachige Fassung kann gekürzt oder zusammengefasst sein. Es wird keine Verantwortung oder Haftung für den Inhalt, die Richtigkeit, die Angemessenheit oder die Genauigkeit dieser Übersetzung übernommen. Aus Sicht des Übersetzers stellt die Meldung keine Kauf- oder Verkaufsempfehlung dar! Bitte beachten Sie die englische Originalmeldung auf www.sedar.com , www.sec.gov , www.asx.com.au/ oder auf der Firmenwebsite!