



## **TRU Precious Metals Schließt Phase 1 Bohrprogramm auf dem unternehmenseigenen Twilite Gold Projekt in Zentral-Neufundland ab**

**Fredericton, New Brunswick – 7. Juli 2021** –TRU Precious Metals Corp. (TSXV:TRU; OTCQB:TRUIF; FWB:706) (“TRU” oder das “Unternehmen”) freut sich bekanntzugeben, dass, im Zusammenhang mit seinen Pressemitteilungen vom 1. Juni und 8. Juni 2021, das Phase 1 Bohrprogramm auf seinem zu 100% in Unternehmensbesitz befindlichen Twilite Gold Projekt in Zentral-Neufundland (“Twilite Gold”) abgeschlossen hat. Bohrungen konzentrierten sich auf ein vorher identifiziertes Ziel, welches das Unternehmen jetzt als “Fort Knox Gold Zone” bezeichnet.

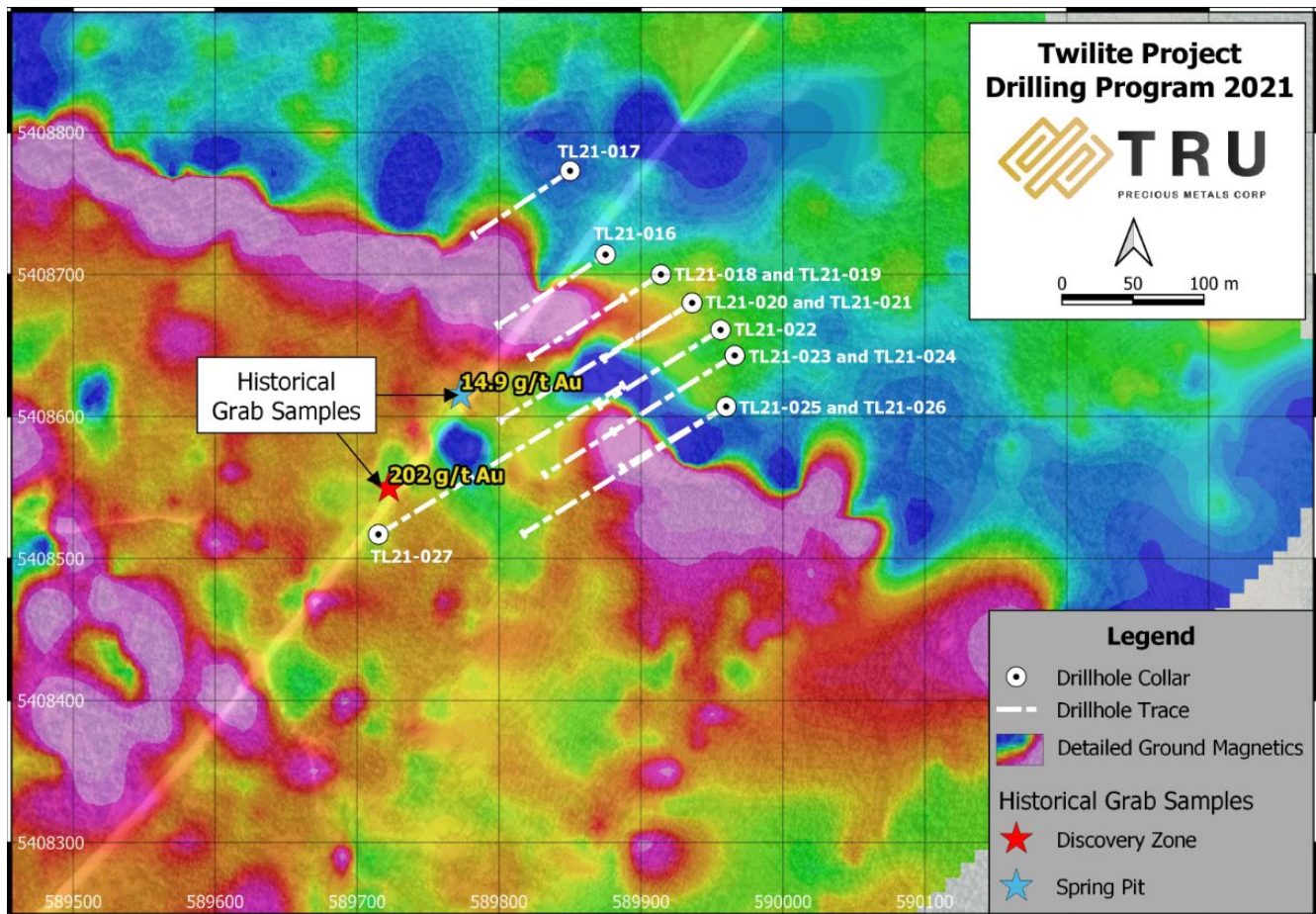
### **Überblick**

- Die Phase-1-Bohrungen der Fort Knox Goldzone wurden zeitgerecht und erfolgreich mit insgesamt 2.577 Metern in 12 Bohrlöchern abgeschlossen.
- Die Bohrungen haben erfolgreich die bisher breitesten Abschnitte der mineralisierten Scherzone durchteuft.
- Umfangreiche mineralisierte Quarzbrekzie wurden in mehreren Bohrlöchern angetroffen.
- Ein örtlich bedeutendes mineralisiertes Konglomerat, ähnlich dem Rogerson Lake Konglomerat, wurde in mehreren Bohrlöchern durchteuft.
- Mit zwei Kernsägen werden derzeit Kernerfassung und Probenahmen durchgeführt. Im Gegensatz zu historischen Bohrungen des ehemaligen Grundstückseigentümers Fort Knox Gold Resources wurden hervorragende Kernrückgewinnungen durch mineralisierte Zonen hindurch erzielt.
- Der Eingang und die Auswertung der vollständigen Phase-1-Probenergebnisse werden ungefähr in den nächsten 6 bis 8 Wochen erwartet, wobei die Ergebnisse fortlaufend in Chargen veröffentlicht werden, sobald ausreichende Datenmengen verfügbar sind.

### **Vorläufige Ergebnisse des Bohrprogramms**

Barry Greene, VP of Property Development und Vorstandsmitglied von TRU, kommentierte: „Die erste Bohrphase im Jahr 2021 bei Twilite Gold ist außergewöhnlich gut verlaufen. Wir bohrten 2.577 Meter NQ-Kern, mehr als ursprünglich prognostiziert, wobei wir mehrere zusätzliche Goldziele mit hohem Potenzial testeten. Wir erwarten in den kommenden Wochen und Monaten einen stetigen Strom an Bohrergebnissen von Twilite Gold, wobei die Ergebnisse dieser Bohrlöcher noch ausstehen.“

Das Bohrprogramm bestand aus 12 NQ-Bohrlöchern, die entlang einer tiefliegenden, mehrere Kilometer langen, west-nordwestlich verlaufenden Struktur liegen (siehe Abbildung 1). Die Bohrungen konzentrierten sich auf die Fort Knox Goldzone und insbesondere auf einen etwa 200 m langen Abschnitt dieser Struktur in der Nähe des Schnittpunkts mit einer nach Nordosten verlaufenden mineralisierten Struktur, die in historischen Bohrungen ebenfalls goldhaltig ist. Die Phase-1-Bohrungen von TRU verbessern die historischen Bohrungen und haben eine ausgedehnte Scherzone durchteuft, die Gebiete mit mäßiger bis intensiver Serizit- und Kieselsäurealteration enthält und weite Gebiete mit mehrphasigen Quarzadern und Quarzbrekzien mit Sulfidmineralisierungen einschließlich Pyrit, Arsenopyrit und Stibnit umfasst. Die Alteration und Mineralisierung deckt sich mit einem großen Teil der 600 m langen mineralisierten Struktur, die in der detaillierten magnetischen Untersuchung identifiziert wurde, die von TRU durchgeführt und am 8. Dezember 2020 bekannt gegeben wurde.



**Abbildung 1: Twilite Gold Phase 1 Bohrprogramm – Bohrlochlagekarte (über detaillierter Bodenmagnetik)**

TRU hat die in dieser Pressemitteilung enthaltenen historischen Handprobenergebnisse nicht verifiziert und verlässt sich nicht auf sie als aktuelle Mineralressourcen oder Mineralreserven. Zu beachten ist, dass die Ergebnisse der Handprobenentnahme ausgewählte Proben sind und diese nicht unbedingt repräsentativ für die Mineralisierung auf Twilite Gold sind. Die Leser werden darauf hingewiesen, dass diese möglichen Werte konzeptioneller Natur sind; das Unternehmen oder seine qualifizierte Person haben bei Twilite Gold nicht ausreichend Explorationsarbeiten durchgeführt, um eine Mineralressource oder Mineralreserve zu definieren; und es ist ungewiss, ob weitere Explorationen dazu führen werden, dass diese Ziele als Mineralressource oder Mineralreserve abgegrenzt werden können.

Es ist bemerkenswert, dass mehrere Bohrlöcher hämatitisches und verkieseltes polyolithisches Konglomerat durchteuften, welches örtlich eine Sulfidmineralisierung enthielt. Ein solches polyolithisches Konglomerat ist strukturell ähnlich dem Rogerson Lake Conglomerate („RLC“) und könnte dessen Streicherweiterung darstellen.

Das RLC wurde bereits in der Nähe von Twilite Gold kartiert und gilt als wichtiger Ausdruck der regional ausgedehnten Cape Ray - Valentine Lake - Scherzone. Regional wird das RLC (oder sein Äquivalent) direkt mit der Goldmineralisierung des Cape Ray Vorkommens von Matador Mining, des Valentine Goldvorkommens von Marathon Gold, und des Wilding Lake-Projekts von Canterra Minerals in Verbindung gebracht.

Joel Freudman, Mitbegründer und CEO von TRU, fügte hinzu: „Wir freuen uns, das erste Bohrprogramm von TRU, bei dem wir uns entschieden haben es auf Twilite Gold nur sieben Monate nach dem Erwerb des Projekts durchzuführen, abzuschließen. Wir sind sehr zuversichtlich, dass in den Bohrkernen eine vielversprechende Vielfalt an Mineralisierungen sichtbar ist, oft mit guter Kontinuität, was unsere Annahme bestätigt, dass Twilite Gold entlang der Vorkommen-tragenden Cape Ray – Valentine Lake – Scherzone gut positioniert ist. Wir glauben, dass diese gezielte erste Bohrrunde in der Tat der Ausgangspunkt sein wird, um dem Unternehmen zu helfen, den innewohnenden Wert von Twilite Gold, von dem wir glauben, dass er vorhanden ist, aufzudecken.“

### **Bohrungen Qualitätssicherung / Qualitätskontrolle (“QA/QC”)**

Alle NQ-Bohrkerne werden beprobt, mit einer Kernsäge geschnitten und vom Personal des Unternehmens geteilt und zur Identifizierung in Beutel mit einzigartigen Probenetiketten verpackt. Die Beutel werden mit einem Sicherheitsetikett verschlossen und von TRU-Mitarbeitern direkt ins Labor transportiert. Alle Gesteinsproben werden von Eastern Analytical Ltd. („Eastern Analytical“) ansässig in 403 Little Bay Road, Springdale, NL, einem kommerziellen Labor, das nach ISO/IEC 17025 akkreditiert und von TRU unabhängig ist, analysiert. Eastern Analytical pulverisierte 1000 Gramm jeder Probe auf 95 % < 89 µm. Die Proben werden unter Verwendung einer Brandprobe (30 g) mit AA-Finish und einem ICP-34-Aufschluss mit vier Säuren gefolgt von einer ICP-OES-Analyse analysiert. Alle Proben mit sichtbarem Gold oder einem Gehalt von über 1,00 g/t Au werden unter Verwendung eines Metallsiebs weiter untersucht, um das Vorhandensein des Nugget-Effekts von grobem Gold zu mitigieren. Standards und Leerproben werden in definierten Intervallen für QA/QC-Zwecke vom Unternehmen sowie von Eastern Analytical eingefügt. Das Design des TRU-Explorationsprogramms entspricht den Best Practices der Branche, und das Programm wird von qualifizierten Personen durchgeführt, die ein QA/QC-Programm gemäß dem Standard National Instrument 43-101 anwenden.

### **Qualifizierte Person**

Barry Greene, P.Geol. (NL) ist eine qualifizierte Person im Sinne von National Instrument 43-101 und hat den Inhalt und die technischen Offenlegungen in dieser Pressemitteilung geprüft und genehmigt. Herr Greene ist Vorstandsmitglied und leitender Angestellter des Unternehmens und besitzt Wertpapiere des Unternehmens.

### **Über TRU Precious Metals Corp.**

TRU hat ein Portfolio von 5 Objekten für Goldexploration im hoch-prospektiven Central Newfoundland Gold Belt zusammengestellt. Das Unternehmen hat eine Option von einer Tochtergesellschaft der an der TSX notierten Altius Minerals Corporation, um 100% des Golden Rose Projekts zu erwerben, welches sich entlang der Vorkommen-tragenden Cape Ray - Valentine Lake Shear Zone befindet. TRU besitzt außerdem 100% des Twilite Gold-Projekts, das sich in derselben Scherzone befindet, und drei noch wenig erforschte Objekte, darunter das Rolling Pond-Objekt (unter Option), welches an New Found Gold Corps hochgradiges Queensway Projekt angrenzt. TRUs Stammaktien werden an der TSX Venture Exchange unter dem Kürzel „TRU“ gehandelt, auf dem OTCQB Venture Market unter dem Kürzel „TRUIF“, und an der Frankfurter Wertpapierbörse unter dem Kürzel „706“.

TRU ist ein Portfoliounternehmen von Resurgent Capital Corp. (“Resurgent”), einer Handelsbank, die Venture Capital Marktberatung und Eigenfinanzierung anbietet. Resurgent arbeitet mit vielversprechenden kanadischen börsennotierten oder privaten mikro-kapitalisierten Unternehmen zusammen. Weitere Informationen zu Resurgent und seinen Portfoliounternehmen sind im LinkedIn Profil verfügbar: <https://ca.linkedin.com/company/resurgent-capital-corp>.

Für weitere Informationen über TRU wenden Sie sich bitte an:

Joel Freudman

Mitbegründer, Präsident & CEO

TRU Precious Metals Corp.

Telefon: 1-855-760-2TRU (2878)

Email: [IR@trupreciousmetals.com](mailto:IR@trupreciousmetals.com)

Webseite: [www.trupreciousmetals.com](http://www.trupreciousmetals.com)

Finden Sie TRU in den sozialen Medien unter folgenden Links:

[Facebook](#)

[Twitter](#)

[LinkedIn](#)

[YouTube](#)

### **Vorsorgliche Hinweise im Hinblick auf zukunftsgerichtete Aussagen**

Weder die TSX Venture Exchange noch deren Regulierungsorgane (gemäß der Definition dieses Begriffs in den Richtlinien der TSX Venture Exchange) übernehmen die Verantwortung für die Angemessenheit oder Genauigkeit dieser Mitteilung.

Diese Pressemitteilung enthält bestimmte zukunftsgerichtete Aussagen, einschließlich solcher in Bezug auf die Exploration und der Bohrprogrammergebnisse von Twilite Gold. Diese Aussagen basieren auf zahlreichen Annahmen bezüglich Twilite Gold und des Bohrprogramms und der -ergebnisse des Unternehmens, welche das Unternehmensmanagement unter den Umständen für angemessen hält und unterliegen einer Reihe von Risiken und Ungewissheiten, einschließlich ohne Einschränkung: die Mineralisierung, die in benachbarten oder nahegelegenen Liegenschaften enthalten ist, sagt nicht unbedingt etwas über die Art und den Stil der Mineralisierung bei Twilite Gold aus; Risiken im Zusammenhang mit Mineralexplorationsaktivitäten; Volatilität an den Finanzmärkten; sowie die anderen Risiken, die in den Dokumenten zur kontinuierlichen Offenlegung des Unternehmens beschrieben sind. Die tatsächlichen Ergebnisse können erheblich von den Ergebnissen abweichen, die in den zukunftsgerichteten Aussagen hierin berücksichtigt werden. Anleger und andere sollten die oben genannten Faktoren sorgfältig prüfen und sich nicht unangemessen auf solche zukunftsgerichteten Aussagen verlassen. Das Unternehmen verpflichtet sich nicht, zukunftsgerichtete Aussagen in diesem Dokument zu aktualisieren, außer wo es durch die geltenden Wertpapiergesetze vorgeschrieben ist.

Die Ausgangssprache in der der Originaltext veröffentlicht wird, ist die offizielle, autorisierte und rechtsgültige Version. Diese Übersetzung wird zum besseren Verständnis angeboten. Die deutschsprachige Fassung kann gekürzt oder zusammengefasst sein. Es wird keine Verantwortung oder Haftung für den Inhalt, die Richtigkeit, die Angemessenheit oder die Genauigkeit dieser Übersetzung übernommen. Aus Sicht des Übersetzers stellt die Pressemeldung keine Kauf- oder Verkaufsempfehlung dar! Die englische Originalfassung ist auf [www.sedar.com](http://www.sedar.com), oder auf der Firmenwebsite <https://www.trupreciousmetals.com/> erhältlich.