



TRU Precious Metals Beginnt Phase 1 Bohrprogramm von 1200 Metern auf unternehmenseigenem Twilite Gold Projekt

Fredericton, New Brunswick – 1. Juni, 2021 –TRU Precious Metals Corp. (TSXV:TRU; OTCQB:TRUIF; FWB:706) (“TRU” oder das “Unternehmen”) freut sich bekanntzugeben, dass es ein Bohrprogramm von mindestens 1200 Metern auf seinem Twilite Gold Projekt, welches zu 100% dem Unternehmen gehört (“Twilite Gold”) und sich im Central Newfoundland Gold Belt befindet, begonnen hat. Das Bohrziel war zuvor von TRU während einer detaillierten geophysikalischen Untersuchung im November 2020 identifiziert und am 8. Dezember 2020 bekanntgeben worden.

Twilite Gold liegt strategisch günstig entlang der kartierten Erweiterung der Cape Ray - Valentine Lake Shear Zone. Entlang dieser bezirksgroßen Scherzone laufen derzeit zahlreiche Goldexplorationsprojekte im fortgeschrittenen Stadium, darunter das Valentine Lake Multi-Millionen-Unzen-Vorkommen von Marathon Gold und das Cape Ray Vorkommen von Matador Mining. Twilite Gold liegt zudem nur 15 Kilometer südlich von Grand Falls-Windsor, einer Stadt mit ca. 15.000 Einwohnern, welche das Service- und Versorgungszentrum für die Mitte Neufundlands ist. Twilite Gold ist über eine Allwetter-Schotterstraße, die direkt zum Prospekt führt, leicht zu erreichen.

Der Auftrag für das Bohrprogramm wurde an Logan Drilling Limited mit Sitz in Stewiack, Nova Scotia, vergeben, das einen Duralite 1000 Bohrer und eine erfahrene Bohr-Crew für dieses Programm bereitgestellt hat. Das Twilite Gold Projekt wurde 1999 mit 15 flachen Bohrlöchern getestet, und nur drei Löcher befanden sich auf dem aktuellen Ziel. Alle drei Bohrlöcher durchschnitten eine Goldmineralisierung, wie unten ausführlicher beschrieben.

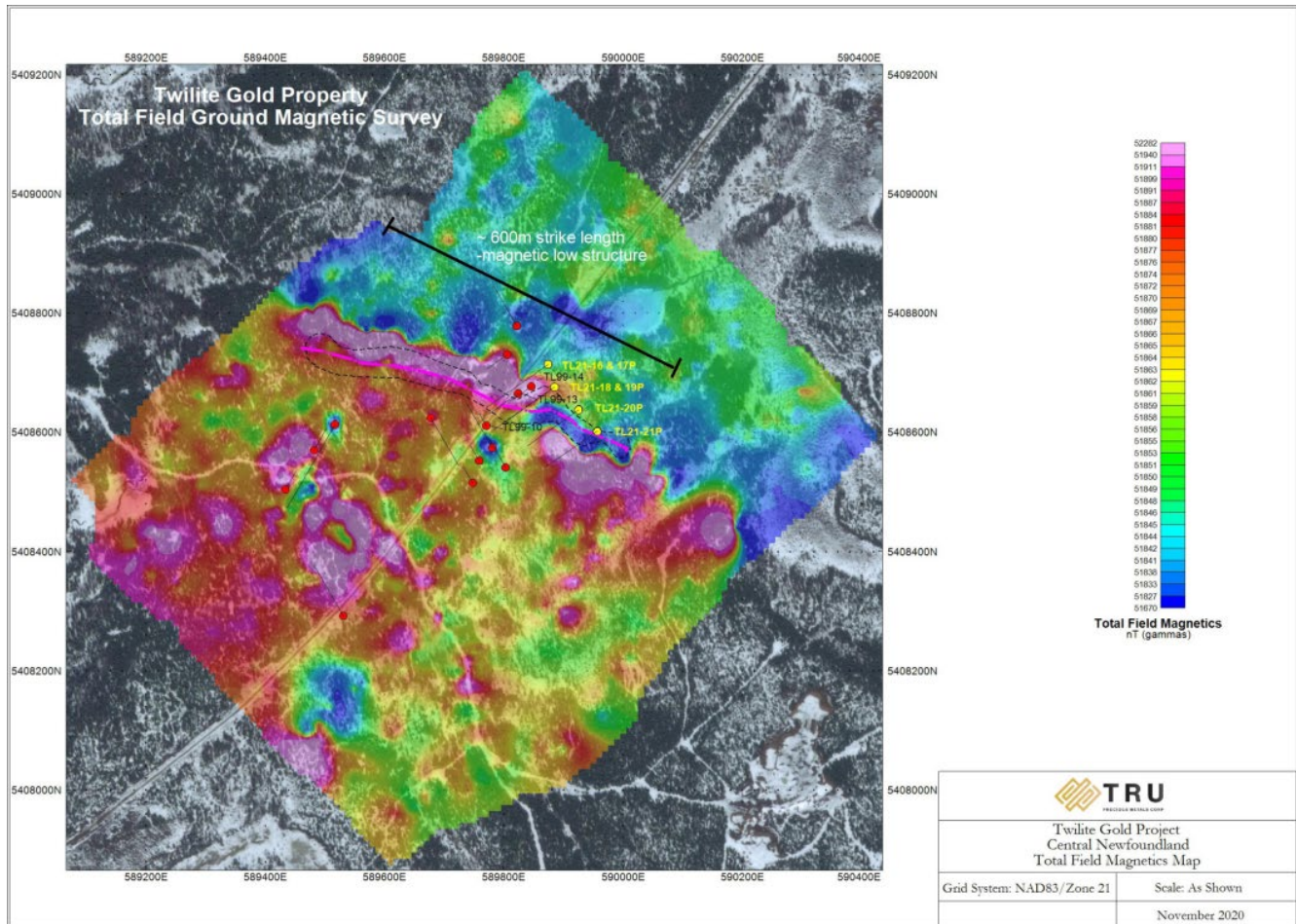
Barry Greene, VP of Property Development und Vorstandsmitglied von TRU, kommentierte: „Ich habe mit Spannung die Gelegenheit erwartet, mit den Bohrungen auf dem zu 100 % unternehmenseigenen Twilite Gold Projekt beginnen zu können. Dies ist das allererste Bohrprogramm von TRU als Unternehmen und stellt einen bedeutenden Meilenstein in unserer schnellen Entwicklung dar. Das Bohrziel auf Twilite Gold überzeugt mit oberflächennahem Gold, welches bereits im Bohrkern der letzten Bohrungen auf dem Projekt vor über 20 Jahren durchteuft wurde. Bei einer so weitläufigen mineralisierten Struktur und bisher nur drei oberflächennahen historischen Bohrlöchern ist das Bohrziel weit offen.“

Das Bohrprogramm wird aus sechs NQ-Bohrlöchern bestehen, die sich entlang einer tiefsitzenden, mehrere Kilometer langen, west-nordwestlich verlaufenden mineralisierten Struktur befinden. Die Bohrungen werden sich auf einen etwa 300 m langen Streichabschnitt dieser Struktur in der Nähe des Schnittpunkts mit einer nach Nordosten verlaufenden mineralisierten Struktur konzentrieren, wo historische Bohrungen ebenfalls goldhaltig waren. Die mineralisierte Struktur des Bohrziels erscheint als auffälliges und tiefliegendes Merkmal in den geophysikalischen 3D-Modellierungsbildern und wird mit den Bohrungen bis zu einer maximalen Tiefe von etwa 350 m unter der Oberfläche getestet werden.

Geologisch betrachtet wurde die Goldmineralisierung dieser Struktur in der Nähe des Kontakts zwischen Quarzadern und gescherten graphitischen Metasedimenten und serizitisierten, verkieselten und lokal tonalterierten mafischen Vulkangestein gefunden. Das Vulkangestein und die Sedimente werden durch Eisenkarbonat durchdringend verändert, und das Vulkangestein enthält örtlich Fuchsit. Gold ist mit Quarzadern und Verkieselung verbunden, die eine Sulfidmineralisierung enthalten, die hauptsächlich aus Pyrit und Arsenopyrit besteht. Eine Untersuchung der polierten dünnen Teilstücke identifizierte feinkörnige Kupfer-Blei-Antimon-

Sulfosalze in Verbindung mit Pyrit und Arsenopyrit. Das Vorkommen von Sulfosalzmineralien wird als bedeutsam erachtet, da diese oft eine enge räumliche Assoziation mit einer Goldmineralisierung mit Bonanza-Gehalten aufweisen.

Abbildung 1: Twilite Gold Geplante Bohrungen Planübersicht

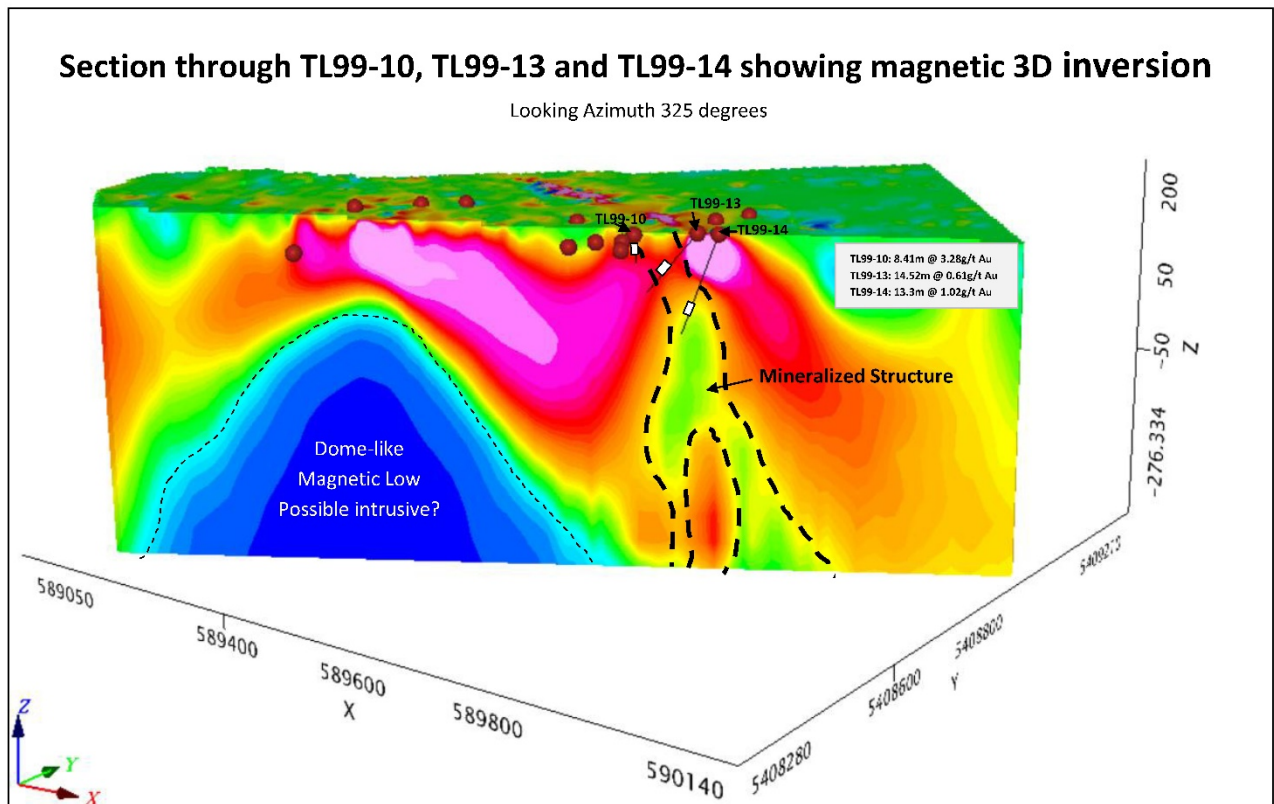


Joel Freudman, Mitbegründer und CEO von TRU, fügte hinzu: „Wir freuen uns, endlich mit dem Bohren des zuvor identifizierten geophysikalischen Ziels bei Twilite Gold zu beginnen. Wir haben das große Glück, dass Barry, der im Laufe der Jahre mit dieser Liegenschaft zu tun hatte, dieses erste Programm zusammen mit dem technischen und Explorationsteam von TRU sorgfältig geplant hat. Wir sind hoffnungsvoll, dass sich dieser gezielte Bohrdurchgang als entscheidender Ausgangspunkt erweisen wird, um uns dabei zu helfen, den Wert von dem wir glauben, dass er bei Twilite Gold existiert, aufzudecken.“

Wie bereits am 8. Dezember 2020 bekannt gegeben, kombinierte das Unternehmen die Ergebnisse einer hochauflösenden, detaillierten magnetischen Bodenuntersuchung rund um bekannte historische Goldvorkommen bei Twilite Gold mit anderen historischen Daten, um dieses Bohrziel zu erschließen. Die strukturell kontrollierte Goldmineralisierung in der Nähe des Spring Pit Vorkommens innerhalb des Twilite Gold Projekts korreliert direkt mit einer auffälligen Magnetik von niedriger Signatur, die sich bis in die Tiefe fortsetzt (Abbildung 2). Die Modellierung gibt zudem einen Hinweis darauf, dass sich die mit der mineralisierten Struktur verbundene Magnetik von niedriger Signatur mindestens 600 Meter (m) bis zur Grenze der aktuellen magnetischen Vermessung in nordwestlicher Richtung fortsetzt.

Die mineralisierte Struktur wurde während eines Bohrprogramms von Fort Knox Gold Resources aus dem Jahr 1999 von drei oberflächennahen Diamantbohrlöchern durchschnitten, und alle diese Löcher enthielten eine Goldmineralisierung. Bemerkenswert ist Bohrloch TH-99-10 welches 8,41 m mit 3,28 Gramm pro Tonne (g/t) Gold an der Spitze der Struktur durchteufte. Das bisher tiefste Loch in dieser Struktur durchteufte 13,3 m mit 1,02 g/t Gold.

Abbildung 2: Twilite Gold Querschnitt



TRU hat die in dieser Pressemitteilung enthaltenen historischen Untersuchungsergebnisse nicht überprüft und verlässt sich nicht auf sie als aktuelle Mineralressourcen oder Mineralreserven. Zu beachten ist, dass die Bohrlochergebnisse ausgewählte Proben sind und nicht unbedingt repräsentativ für die Mineralisierung bei Twilite Gold sind. Die Leser werden darauf hingewiesen, dass diese potentiellen Werte konzeptioneller Natur sind; das Unternehmen oder seine qualifizierte Person haben Twilite Gold nicht ausreichend erforscht, um eine Mineralressource oder Mineralreserve zu definieren; und es ist ungewiss, ob weitere Exploration dazu führen wird, dass diese Ziele als Mineralressource oder Mineralreserve abgegrenzt werden.

Barry Greene, P.Geo. (NL) ist eine qualifizierte Person im Sinne von *National Instrument 43-101* und hat den Inhalt und die technischen Offenlegungen in dieser Pressemitteilung geprüft und genehmigt. Herr Greene ist Vorstandsmitglied und leitender Angestellter des Unternehmens und besitzt Wertpapiere des Unternehmens.

Über TRU Precious Metals Corp.

TRU hat ein Portfolio von 5 Objekten für Goldexploration im hoch-prospektiven Central Newfoundland Gold Belt zusammengestellt. Das Unternehmen hat eine Option von einer Tochtergesellschaft der an der TSX notierten Altius Minerals Corporation, um 100% des Golden Rose Projekts zu erwerben, welches sich entlang der Vorkommen-tragenden Cape Ray - Valentine Lake Shear Zone befindetet. TRU besitzt außerdem 100% des Twilite

Gold-Projekts, das sich in derselben Scherzone befindet, und drei noch wenig erforschte Objekte, darunter das Rolling Pond-Objekt (unter Option), welches an New Found Gold Corps hochgradiges Queensway Projekt angrenzt. TRUs Stammaktien werden an der TSX Venture Exchange unter dem Kürzel „TRU“ gehandelt, auf dem OTCQB Venture Market unter dem Kürzel „TRUIF“, und an der Frankfurter Wertpapierbörse unter dem Kürzel „706“.

TRU ist ein Portfoliounternehmen von Resurgent Capital Corp. (“Resurgent”), einer Handelsbank, die Venture Capital Marktberatung und Eigenfinanzierung anbietet. Resurgent arbeitet mit vielversprechenden kanadischen börsennotierten oder privaten mikro-kapitalisierten Unternehmen zusammen. Weitere Informationen zu Resurgent und seinen Portfoliounternehmen sind im LinkedIn Profil verfügbar: <https://ca.linkedin.com/company/resurgent-capital-corp>.

Für weitere Informationen über TRU wenden Sie sich bitte an:

Joel Freudman

Mitbegründer, Präsident & CEO

TRU Precious Metals Corp.

Telefon: 1-855-760-2TRU (2878)

Email: info@trupreciousmetals.com

Webseite: www.trupreciousmetals.com

Finden Sie TRU in den sozialen Medien unter folgenden Links:

[Facebook](#)

[Twitter](#)

[LinkedIn](#)

[YouTube](#)

Vorsorgliche Hinweise

Weder die TSX Venture Exchange noch deren Regulierungsorgane (gemäß der Definition dieses Begriffs in den Richtlinien der TSX Venture Exchange) übernehmen die Verantwortung für die Angemessenheit oder Genauigkeit dieser Mitteilung.

Diese Pressemitteilung enthält bestimmte zukunftsgerichtete Aussagen, einschließlich solcher in Bezug auf das Explorations- und Bohrprogramm auf Twilite Gold. Diese Aussagen basieren auf zahlreichen Annahmen in Bezug auf Twilite Gold und die Bohrpläne des Unternehmens, welche das Management des Unternehmens unter den Umständen für angemessen hält und die einer Reihe von Risiken und Ungewissheiten unterliegen, einschließlich ohne Einschränkung: die Mineralisierung, die in benachbarten oder nahegelegenen Liegenschaften enthalten ist, sagt nicht unbedingt etwas über die Mineralisierung von Twilite Gold aus; das Explorationspotential von Twilite Gold und die Art und den Stil der Mineralisierung von Twilite Gold, Risiken im Zusammenhang mit Mineralexplorationsaktivitäten; operative Probleme in Bezug auf Bohrungen, Volatilität von Edelmetallpreisen, sowie die anderen Risiken, die in den Dokumenten zur kontinuierlichen Offenlegung des Unternehmens beschrieben sind. Die tatsächlichen Ergebnisse können erheblich von den Ergebnissen abweichen, die in den zukunftsgerichteten Aussagen hierin berücksichtigt werden. Anleger und andere sollten die oben genannten Faktoren sorgfältig prüfen und sich nicht unangemessen auf solche zukunftsgerichteten Aussagen verlassen. Das Unternehmen verpflichtet sich nicht, zukunftsgerichtete Aussagen in diesem Dokument zu aktualisieren, außer wo es durch die geltenden Wertpapiergesetze vorgeschrieben ist.

Die Ausgangssprache in der der Originaltext veröffentlicht wird, ist die offizielle, autorisierte und rechtsgültige Version. Diese Übersetzung wird zum besseren Verständnis angeboten. Die deutschsprachige Fassung kann gekürzt oder zusammengefasst sein. Es wird keine Verantwortung oder Haftung für den Inhalt, die Richtigkeit, die Angemessenheit oder die Genauigkeit dieser Übersetzung übernommen. Aus Sicht des Übersetzers stellt die Pressemeldung keine Kauf- oder Verkaufsempfehlung dar! Die englische Originalfassung ist auf www.sedar.com, oder auf der Firmenwebsite <https://www.trupreciousmetals.com/> erhältlich.