

TRU Precious Metals erbohrt sichtbares Gold auf Projekt Golden Rose

Fredericton, New Brunswick - 4. November 2021 - TRU Precious Metals Corp. (TSXV:TRU; OTCQB:TRUIF; FWB:706) („TRU“ oder das „Unternehmen“) gibt bekannt, dass das Unternehmen zu Beginn seines 5.000 m umfassenden Kernbohrprogramms auf sichtbares Gold gestoßen ist. Das Bohrprogramm wird derzeit auf seinem Vorzeigeprojekt Golden Rose („Golden Rose“) im zentralen Goldgürtel von Neufundland durchgeführt.

TRU-Mitbegründer und CEO Joel Freudman kommentierte: „Wir sind begeistert, berichten zu können, dass in einer fertiggestellten Bohrung unseres vor Kurzem bekannt gegebenen Bohrprogramms auf Golden Rose mehrere Körnchen sichtbaren Goldes beobachtet wurden. Obwohl die Ergebnisse noch ausstehen und die Bohrungen noch andauern, sind wir ermutigt und haben das Gefühl, dass diese ersten Beobachtungen unsere Überzeugung von der Höffigkeit des Projekts Golden Rose weiter stützen und eine frühe Bestätigung für die umfangreiche Arbeit darstellen, die unser Team in dieses Programm investiert hat. Wir freuen uns darauf, im Laufe der weiteren Bohrungen weitere Ergebnisse zu melden.“

Woods Lake selbst (Abbildung 1) befindet sich auf einer 2,5 km langen und 0,5 km breiten Z-förmigen Biegung der Scherzone Valentine Lake. Die bisherigen Bohrungen konzentrierten sich auf die Goldzone Woods Lake („WLGZ“). Während der Infill-Bohrungen in einem potenziellen Scharnierbereich der Scherzone stieß Bohrung WL-21-05 in 52,79 m und 55,04 m Bohrtiefe erfolgreich auf mehrere Körnchen sichtbaren Goldes (Abbildungen 2 und 3). Das sichtbare Gold befindet sich in schmalen Klüften, die keine nennenswerten Sulfide enthalten. Dies ist das erste gemeldete sichtbare Gold, das in diesem Bereich der WLGZ gefunden wurde. Die Bohrung WL-21-05 befindet sich etwa 800 m von der historischen Bohrung ST05-004 entfernt, in der sichtbares Gold beobachtet wurde und schließlich 19,4 g/t Au über 1,5 m lieferte.

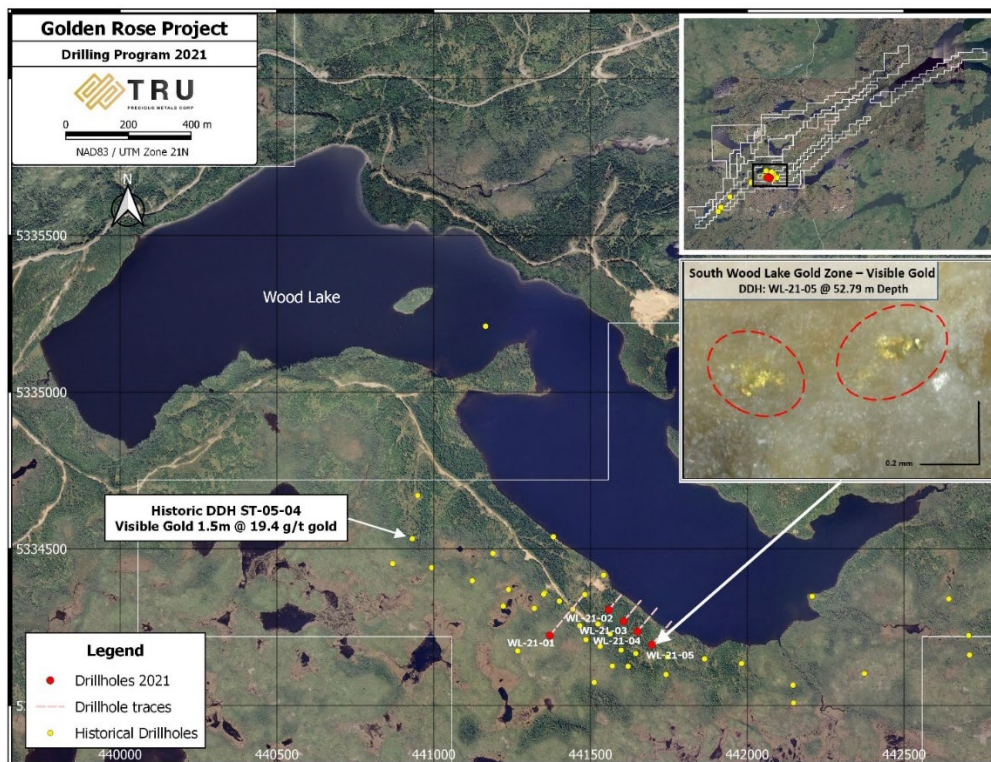


Abbildung 1 – Karte der Bohrungen bei Woods Lake

Golden Rose umfasst Landpaket regionaler Größe mit einer Fläche von 215,25 Quadratkilometern (km²), einschließlich einer Streichlänge von etwa 45 km entlang des lagerstättenreichen Strukturkorridors Cape Ray - Valentine Lake zwischen dem Goldprojekt Valentine von Marathon Gold Corp. („Marathon“) im Nordosten und dem Goldprojekt Cape Ray von Matador Mining Ltd. („Matador“) im Südwesten.

Barry Greene, VP of Property Development und Director von TRU, kommentierte weiter: „Es ist sehr erfreulich, bereits zu diesem frühen Zeitpunkt des Bohrprogramms sichtbares Gold im Bohrkern zu sehen. Während wir neue Ideen erkunden und neues Terrain überprüfen, sehen wir weiterhin gute Anzeichen, nicht nur am Woods Lake, sondern auf dem gesamten Konzessionsgebiet. Golden Rose entwickelt sich wirklich zu einem signifikanten Projekt mit Potenzial.“

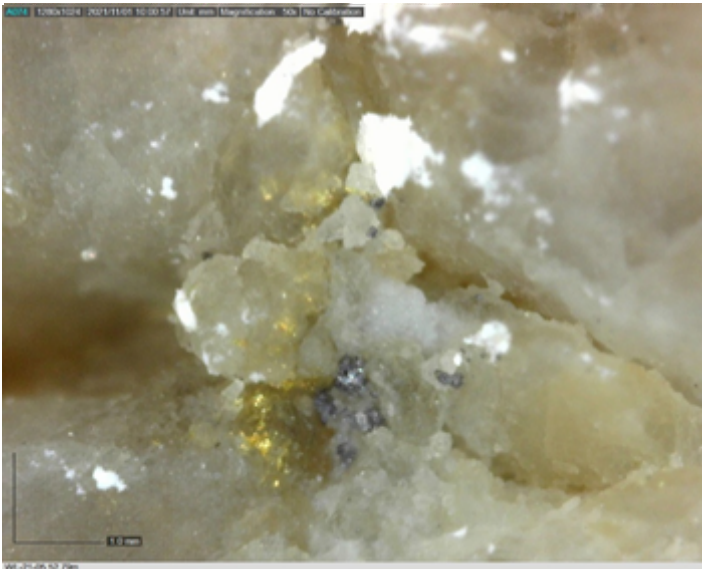


Abbildung 2 - Sichtbares Gold in Bohrung WL-21-05 in 52,79 m Bohrtiefe



Abbildung 3 - Sichtbares Gold in Bohrung WL-21-05 in 55,04 m Bohrtiefe

Die Beobachtung von sichtbaren Goldkörnchen im Bohrkern ist positiv, aber nicht unbedingt ein Hinweis darauf, dass die Analyseergebnisse eine signifikante Goldmineralisierung liefern werden.

Qualifizierter Sachverständiger

Barry Greene, P.Ge. (NL), ist ein qualifizierter Sachverständiger im Sinne von National Instrument 43-101 und hat den Inhalt und die technischen Angaben in dieser Pressemitteilung geprüft und genehmigt. Herr Greene ist ein Director und leitender Angestellter des Unternehmens und hält Wertpapiere des Unternehmens.

Über TRU Precious Metals Corp.

TRU führt derzeit Bohrungen im äußerst höffigen Goldgürtel in Zentral-Neufundland durch und hat eine Option von einer Tochtergesellschaft der an der TSX notierten Altius Minerals Corporation, um 100 % des Projekts Golden Rose zu erwerben, welches sich entlang der lagerstättenhaltigen Scherzone Cape Ray-Valentine Lake befindet. TRU besitzt außerdem 100 % des Goldprojekts Twilite entlang der gleichen Scherzone und Konzessionsgebiete in einem früheren Explorationsstadium in der Region. Die Stammaktien von TRU werden an der TSX Venture Exchange unter dem Symbol „TRU“, am OTCQB Venture Market unter dem Symbol „TRUIF“ und an der Frankfurter Börse unter dem Symbol „706“ gehandelt.

TRU ist ein Portfoliounternehmen von Resurgent Capital Corp. („Resurgent“), einer Handelsbank, die Beratungsdienstleistungen für Risikokapitalmärkte und Eigenfinanzierung anbietet. Resurgent arbeitet mit vielversprechenden börsennotierten oder privaten Unternehmen mit geringer Marktkapitalisierung (Micro Caps) zusammen, die an kanadischen Börsen gelistet sind. Weitere Informationen zu Resurgent und seinen Portfoliounternehmen sind auf der Website von Resurgent verfügbar: <https://www.resurgentcapital.ca/>.

Nähere Informationen über TRU erhalten Sie über:

Joel Freudman
Mitbegründer, President & CEO
TRU Precious Metals Corp.
Tel: 1-855-760-2TRU (2878)
E-Mail: ir@trupreciousmetals.com
Website: www.trupreciousmetals.com

Folgen Sie TRU unter folgenden Links in den sozialen Medien:

Twitter
https://twitter.com/corp_tru

LinkedIn
<https://www.linkedin.com/company/tru-precious-metals-corp>

YouTube
<https://www.youtube.com/channel/UCHghHMDQaYgS1rDHIZleLUg/>

Facebook
<https://www.facebook.com/TRU-Precious-Metals-Corp-100919195193616>

Danksagung

TRU möchte sich bei der Regierung von Neufundland und Labrador für die finanzielle Unterstützung des Goldprojekts Twilite durch das Junior Exploration Assistance Program bedanken. TRU wurde eine Finanzierung für einen Teil seiner Explorationsaktivitäten im Jahr 2021 auf dem Goldprojekt Twilite genehmigt.

Vorsorglicher Hinweis in Bezug auf zukunftsgerichtete Informationen

Die TSX-V und ihre Regulierungsorgane (in den Statuten der TSX-V als „Regulation Services Provider“ bezeichnet) übernehmen keinerlei Verantwortung für die Angemessenheit oder Genauigkeit dieser Meldung.

Diese Pressemitteilung enthält bestimmte zukunftsgerichtete Aussagen in Bezug auf das Bohrprogramm sowie andere Explorationsaktivitäten im Goldprojekt Golden Rose. Diese Aussagen basieren auf zahlreichen Annahmen in Bezug auf das Goldprojekt Golden Rose sowie die Explorations- und Bohrpläne des Unternehmens, die vom Management unter den gegebenen Umständen als vernünftig erachtet werden, und unterliegen einer Reihe von Risiken und Ungewissheiten, einschließlich, aber nicht beschränkt auf: dass die Mineralisierung auf benachbarten und/oder nahegelegenen Konzessionsgebieten nicht notwendigerweise ein Hinweis auf die Mineralisierung auf dem Goldprojekt Golden Rose ist; das Explorationspotenzial des Goldprojekts Golden Rose und die Art und der Typ der Mineralisierung bei Golden Rose; die Risiken, die mit Mineralexplorationsaktivitäten verbunden sind; betriebliche Schwierigkeiten im Zusammenhang mit Bohrungen; die Volatilität der Edelmetallpreise; und jene anderen Risiken, die in den kontinuierlichen Offenlegungsdokumenten des Unternehmens beschrieben werden. Die tatsächlichen Ergebnisse können wesentlich von den Ergebnissen abweichen, die in den hierin enthaltenen zukunftsgerichteten Aussagen angenommen werden. Investoren und andere Personen sollten die oben genannten Faktoren sorgfältig abwägen und sich nicht vorbehaltlos auf solche zukunftsgerichteten Aussagen verlassen. Das Unternehmen verpflichtet sich nicht, die hierin enthaltenen zukunftsgerichteten Aussagen zu aktualisieren, es sei denn, dies ist nach den geltenden Wertpapiergesetzen erforderlich.

Die Ausgangssprache (in der Regel Englisch), in der der Originaltext veröffentlicht wird, ist die offizielle, autorisierte und rechtsgültige Version. Diese Übersetzung wird zur besseren Verständigung mitgeliefert. Die deutschsprachige Fassung kann gekürzt oder zusammengefasst sein. Es wird keine Verantwortung oder Haftung für den Inhalt, die Richtigkeit, die Angemessenheit oder die Genauigkeit dieser Übersetzung übernommen. Aus Sicht des Übersetzers stellt die Meldung keine Kauf- oder Verkaufsempfehlung dar! Bitte beachten Sie die englische Originalmeldung auf www.sedar.com , www.sec.gov, www.asx.com.au/ oder auf der Firmenwebsite!