



## **TRU Precious Metals verlegt die Bohrarbeiten in das Gebiet King George IV im Projekt Golden Rose nach der Entdeckung weiterer sichtbarer Goldkörner an der Oberfläche**

**Fredericton, New Brunswick – 18. November 2021** –TRU Precious Metals Corp. (TSXV:TRU; OTCQB:TRUIF; FWB:706) („TRU“ oder das „Unternehmen“) freut sich, den Beginn der Bohrarbeiten im Gebiet King George IV Lake („KG4“) in seinem Vorzeige-Projekt Golden Rose („Golden Rose“) in Zentral-Neufundlands Goldgürtel bekanntzugeben. Die Bohrarbeiten bauen auf einer vor kurzem erfolgten geophysikalischen IP-Untersuchung auf und sind Teil des derzeit in Golden Rose stattfindenden Diamantbohrprogramms über ungefähr 5.000 Meter, das am 19. Oktober 2021 bekanntgegeben wurde.

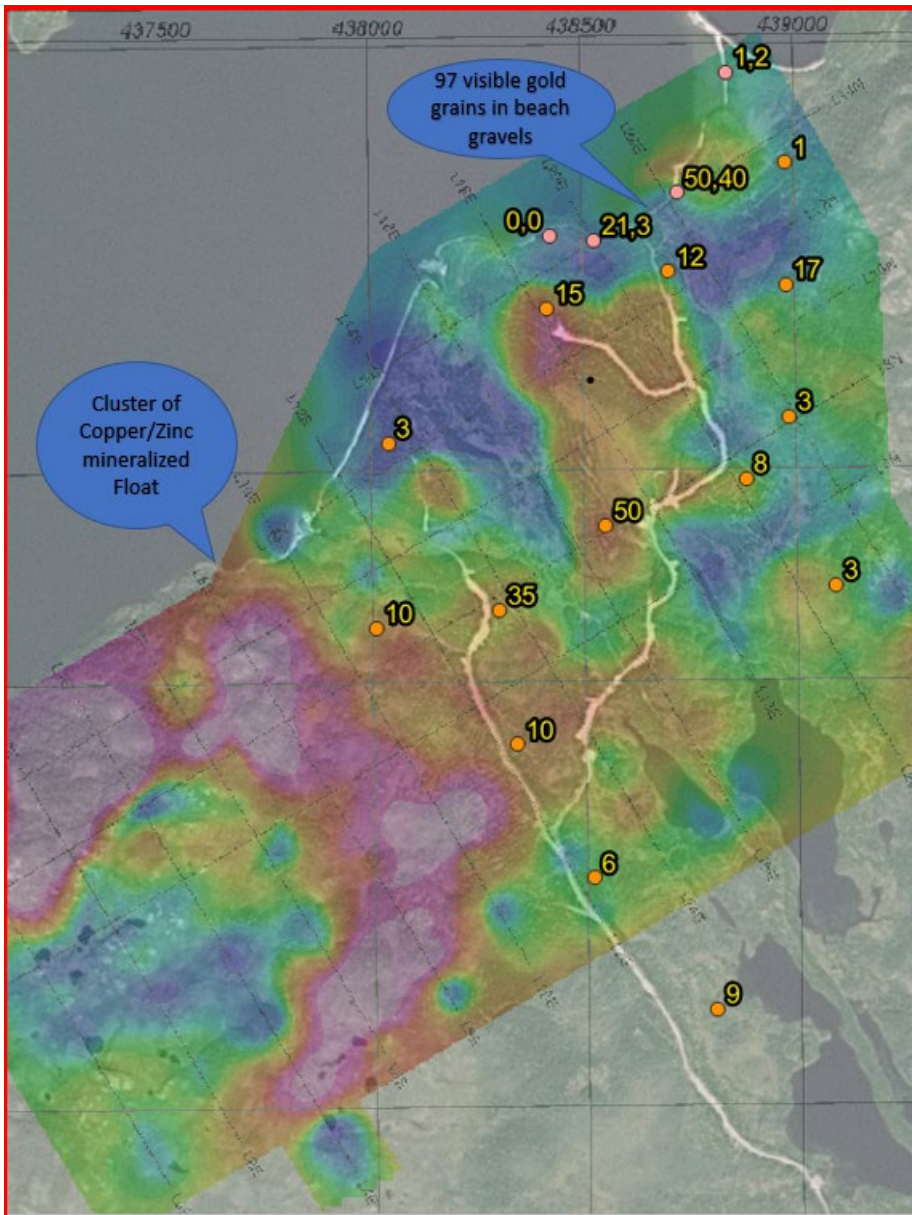
### **Highlights**

- Eine 500 m x 400 m große IP-Anomalie wurde in der Nähe reiner Goldkörner am Ufer von KG4 identifiziert.
- Eine größere, hufeisenförmige IP-Anomalie über eine Fläche von ungefähr 1,5 Kilometer (km) x 1,1 km wurde in der Nähe eines Chalkopyrit, Sphalerit, Pyrit und Pyrrhotin enthaltenden Quarz-Stockworks identifiziert.
- Probenahmen an Geschiebemergel in KG4 ergaben mehrere anomale Goldwerte von mehr als 500 Teilen pro Milliarde (500 ppb AU), einschließlich 1.699 ppb AU, in Übereinstimmung mit der IP-Anomalie.
- Erstes, jemals in KG4 ausgeführtes Bohrprogramm

Barry Greene, VP of Property Development und Direktor von TRU, kommentierte: „Wir haben eine Pause eingelegt und warten auf die Analyseergebnisse aus unseren Bohrarbeiten in der Goldzone Wood Lake, einschließlich eines Bohrkerns mit sichtbarem Gold, und sind begeistert, jetzt mit den Bohrungen in der nie zuvor gebohrten Zone KG4 zu beginnen. Mit den neuen Geschiebemergelproben, die bedeutend mehr sichtbare Goldkörner in KG4 zeigen und der IP-Anomalie, die eindeutige Bohrziele umreißt, glauben wir, dass wir Vektoren auf die potenzielle Quelle der sichtbaren Goldkörner haben, die wir früher entdeckten und am 14. Juli 2021 bekanntgaben. Es ist ermutigend, dass diese Proben höhere Goldkonzentrationen enthalten“.

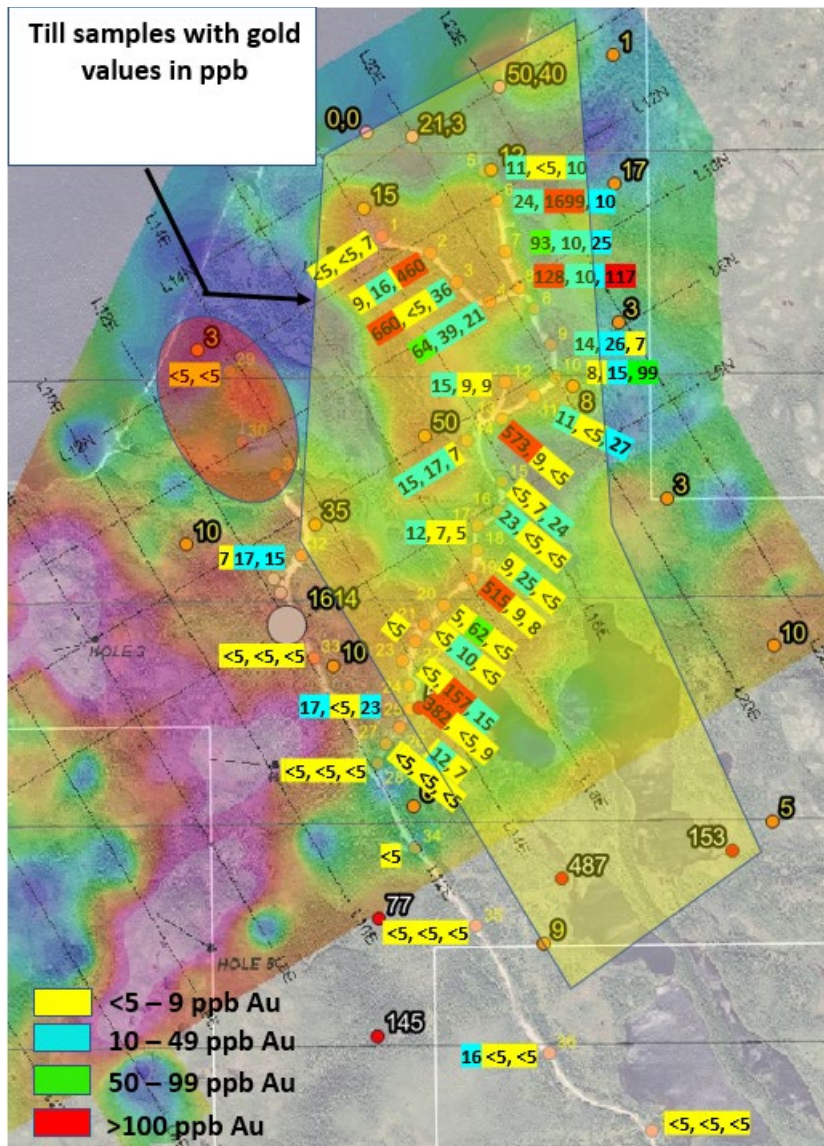
### **Derzeitige Exploration**

TRU freut sich zu berichten, dass mehrere geologisch gut gelegene IP-Ziele identifiziert, und erste Bohrziele bestimmt wurden. Die ersten Bohrungen konzentrieren sich auf eine 500 m x 400 m große, von Nord nach Süd verlaufende IP-Anomalie (Abbildung 1), ein paar hundert Meter oberhalb des Ufers von KG4 gelegen, wo bereits früher bekanntgegebene Proben aus der zahlreiche reine Goldkörner enthaltenden Goldwäsche 97 Goldkörner ergaben. Die IP-Anomalie liegt direkt oberhalb des verkitteten, harten Eisernen Huts, der nahe dieser Goldkörner identifiziert wurde. Eine ähnliche Lage harten Eisernen Huts kann bis ungefähr 500 Meter nach Süden verfolgt werden, in Übereinstimmung mit der IP-Anomalie.



**Abbildung 1: IP-Anomalien der Wiederaufladbarkeit in KG4 mit Goldkornzahlen im Geschiebemergel**

Außerdem wurde ein erweitertes Probenahme-Programm am Geschiebemergel zur Goldkorn- und geochemischen Analyse in der Umgebung durchgeführt. Ergebnisse aus diesen Proben enthüllten mehrere Stellen mit hohen Goldkornzahlen (Abbildung 1), einschließlich reiner Goldkörner, die auf eine lokale Quelle hinweisen. Die Goldkornzahlen beinhalten eine Probe mit 50 Goldkörnern, ebenfalls in Übereinstimmung mit der IP-Anomalie. Darüber hinaus zeigten geochemische Ergebnisse hochanomale Goldwerte in Übereinstimmung mit der gleichen IP-Anomalie, einschließlich mehrerer Geschiebemergel von mehr als 500 ppb Au und einer Geschiebemergelprobe von 1.699 ppb Au (Abbildung 2).



**Abbildung 2: Ergebnisse der Geschiebemergel-Proben in KG4**

Weitere Bohrarbeiten in KG4 werden sich auf die 1,5 km x 1,1 km große, hufeisenförmige IP-Anomalie konzentrieren. Diese Anomalie trifft mit einem Cluster großer, kantiger Blöcke mineralisierten Gesteins mit einem Chalkopyrit, Sphalerit, Pyrit und Pyrrhotin enthaltenden Quarz-Stockwork am Ufer von KG4 zusammen und erweitert dieses Cluster.

TRU Mitbegründer und CEO Joel Freudman fügte hinzu: „Wir sind immer mehr begeistert von unserem andauernden Bohrprogramm in Golden Rose. Die Entdeckung von noch mehr sichtbaren Goldkörnern in KG4 als früher untermauert die Prospektivität von Golden Rose noch weiter. Ich bin hochzufrieden, wie Barry unser Feldteam leitet und in welcher ausgezeichneten Art und Weise das Team TRUs 5.000 Meter-Diamantbohrprogramm bisher durchgeführt hat. Das Programm schreitet termingerecht unter der eingehenden Überwachung unseres Exploration Managers Pearce Bradley und unserer anderen Teammitglieder fort. Mehr als die Hälfte der geplanten Bohrmeter sind noch auszuführen, und wir freuen uns darauf, weiterhin gute Neuigkeiten bekanntzugeben.“

## **Geologischer Hintergrund**

Das Gebiet KG4 in Golden Rose ist geologisch entlang der Kontaktstruktur zwischen der jüngeren Windsor Point-Gruppe und dem älteren King George IV-Ophiolith gelegen. Feldarbeiten durch TRUs Geologen in der Feldsaison 2021 führten zu der Interpretation, dass es sich bei diesem Kontakt um eine vermutete Überschiebung handelt, die regional mit der Scherzone Cape Ray verbunden ist. Bemerkenswerterweise liegen das Cluster mineralisierter Quarz-Stockwork-Blöcke und die aus der Goldwäsche gewonnenen reinen Goldkörner entlang des magnetischen Tiefs, das diese Kontaktstruktur definiert. Im Südwesten, im Projekt Cape Ray von Matador Mining Ltd. („Matador“), sind Goldvorkommen mit einer ähnlichen Kontaktstruktur verbunden.

Golden Rose ist ein großflächiges Landpaket, das 236 Quadratkilometer umfasst, einschließlich einer Streichenlänge von ungefähr 45 km entlang des Vorkommen enthaltenden Strukturkorridors Cape Ray -Valentine Lake zwischen dem Goldprojekt Valentine von Marathon Gold Corp., direkt im Nordosten, und dem Goldprojekt Cape Ray von Matador, direkt im Südwesten.

Es ist zu beachten, dass Geschiebemergelproben und andere Explorationsergebnisse ausgewählte Proben sind und nicht unbedingt repräsentativ für die Mineralisierung in KG4 sind. Leser werden gewarnt, dass diese Werte Rahmenwerte darstellen. Das Unternehmen oder die von ihm beauftragte qualifizierte Person für KG4 führten nicht genügend Explorationsarbeiten aus, um eine Mineralressource oder eine Mineralreserve zu definieren, und es ist ungewiss, ob künftige Explorationsarbeiten zur Definierung dieser Ziele als Mineralressourcen oder Mineralreserven führen werden.

## **Qualifizierter Sachverständiger**

Barry Greene, P.Geo. (NL), ist ein qualifizierter Sachverständiger im Sinne von National Instrument 43-101 und hat den Inhalt und die technischen Angaben in dieser Pressemeldung geprüft und genehmigt. Herr Greene ist ein Director und leitender Angestellter des Unternehmens und hält Wertpapiere des Unternehmens.

## **Über TRU Precious Metals Corp.**

TRU führt derzeit Bohrungen im äußerst höffigen Goldgürtel in Zentral-Neufundland durch und hat eine Option von einer Tochtergesellschaft der an der TSX notierten Altius Minerals Corporation, um 100 % des Projekts Golden Rose zu erwerben, welches sich entlang der lagerstättenhaltigen Scherzone Cape Ray-Valentine Lake befindet. TRU besitzt außerdem 100 % des Goldprojekts Twilite entlang der gleichen Scherzone und Konzessionsgebiete in einem früheren Explorationsstadium in der Region. Die Stammaktien von TRU werden an der TSX Venture Exchange unter dem Symbol „TRU“, am OTCQB Venture Market unter dem Symbol „TRUIF“ und an der Frankfurter Börse unter dem Symbol „706“ gehandelt.

TRU ist ein Portfoliounternehmen von Resurgent Capital Corp. („Resurgent“), einer Handelsbank, die Beratungsdienstleistungen für Risikokapitalmärkte und Eigenfinanzierung anbietet. Resurgent arbeitet mit vielversprechenden börsennotierten oder privaten Unternehmen mit geringer Marktkapitalisierung (Micro Caps) zusammen, die an kanadischen Börsen gelistet sind. Weitere Informationen zu Resurgent und seinen Portfoliounternehmen sind auf der Website von Resurgent verfügbar: <https://www.resurgentcapital.ca/>.

Nähere Informationen über TRU erhalten Sie über:

Joel Freudman  
Mitbegründer, President & CEO  
TRU Precious Metals Corp.  
Tel: 1-855-760-2TRU (2878)  
E-Mail: [ir@trupreciousmetals.com](mailto:ir@trupreciousmetals.com)  
Website: [www.trupreciousmetals.com](http://www.trupreciousmetals.com)

Folgen Sie TRU unter folgenden Links in den sozialen Medien:

Twitter

[https://twitter.com/corp\\_tru](https://twitter.com/corp_tru)

LinkedIn

<https://www.linkedin.com/company/tru-precious-metals-corp>

YouTube

<https://www.youtube.com/channel/UCHghHMDQaYgS1rDHIZleLUg/>

Facebook

<https://www.facebook.com/TRU-Precious-Metals-Corp-100919195193616>

### **Danksagung**

TRU möchte sich bei der Regierung von Neufundland und Labrador für die finanzielle Unterstützung des Goldprojekts Twilite durch das Junior Exploration Assistance Program bedanken. TRU wurde eine Finanzierung für einen Teil seiner Explorationsaktivitäten im Jahr 2021 auf dem Goldprojekt Twilite genehmigt.

### **Vorsorglicher Hinweis in Bezug auf zukunftsgerichtete Informationen**

Die TSX-V und ihre Regulierungsorgane (in den Statuten der TSX-V als „Regulation Services Provider“ bezeichnet) übernehmen keinerlei Verantwortung für die Angemessenheit oder Genauigkeit dieser Meldung.

Diese Pressemitteilung enthält bestimmte zukunftsgerichtete Aussagen in Bezug auf das Bohrprogramm sowie andere Explorationsaktivitäten im Goldprojekt Golden Rose. Diese Aussagen basieren auf zahlreichen Annahmen in Bezug auf das Goldprojekt Golden Rose sowie die Explorations- und Bohrpläne des Unternehmens, die vom Management unter den gegebenen Umständen als vernünftig erachtet werden, und unterliegen einer Reihe von Risiken und Ungewissheiten, einschließlich, aber nicht beschränkt auf: dass die Mineralisierung auf benachbarten und/oder nahegelegenen Konzessionsgebieten nicht notwendigerweise ein Hinweis auf die Mineralisierung auf dem Goldprojekt Golden Rose ist; das Explorationspotenzial des Goldprojekts Golden Rose und die Art und der Typ der Mineralisierung bei Golden Rose; die Risiken, die mit Mineralexplorationsaktivitäten verbunden sind; betriebliche Schwierigkeiten im Zusammenhang mit Bohrungen; die Volatilität der Edelmetallpreise; und jene anderen Risiken, die in den kontinuierlichen Offenlegungsdokumenten des Unternehmens beschrieben werden. Die tatsächlichen Ergebnisse können wesentlich von den Ergebnissen abweichen, die in den hierin enthaltenen zukunftsgerichteten Aussagen angenommen werden. Investoren und andere Personen sollten die oben genannten Faktoren sorgfältig abwägen und sich nicht vorbehaltlos auf solche zukunftsgerichteten Aussagen verlassen. Das Unternehmen verpflichtet sich nicht, die hierin enthaltenen zukunftsgerichteten Aussagen zu aktualisieren, es sei denn, dies ist nach den geltenden Wertpapiergesetzen erforderlich.

Die Ausgangssprache (in der Regel Englisch), in der der Originaltext veröffentlicht wird, ist die offizielle, autorisierte und rechtsgültige Version. Diese Übersetzung wird zur besseren Verständigung mitgeliefert. Die deutschsprachige Fassung kann gekürzt oder zusammengefasst sein. Es wird keine Verantwortung oder Haftung für den Inhalt, die Richtigkeit, die Angemessenheit oder die Genauigkeit dieser Übersetzung übernommen. Aus Sicht des Übersetzers stellt die Meldung keine Kauf- oder Verkaufsempfehlung dar! Bitte beachten Sie die englische Originalmeldung auf [www.sedar.com](http://www.sedar.com) , [www.sec.gov](http://www.sec.gov) , [www.asx.com.au/](http://www.asx.com.au/) oder auf der Firmenwebsite!