



TRU Precious Metals bestätigt im Rahmen eines Bodenprobenahmeprogramms einen zweiten großflächigen Goldtrend im Projekt Golden Rose

Fredericton, New Brunswick - 24. November 2021 - TRU Precious Metals Corp. (TSXV:TRU; OTCQB:TRUIF; FWB:706) („TRU“ oder das „Unternehmen“) freut sich, die vor Kurzem eingegangenen Ergebnisse der Bodenprobenahmen in seinem Vorzeigeprojekt Golden Rose („Golden Rose“) in Neufundland (Kanada) bekannt zu geben.

Golden Rose ist ein großflächiges Landpaket mit 236 Quadratkilometer Grundfläche innerhalb des Goldgürtels in Zentral-Neufundland, einschließlich einer Streichlänge von ungefähr 45 km entlang des lagerstättenreichen Strukturkorridors Cape Ray -Valentine Lake zwischen dem Goldprojekt Valentine von Marathon Gold Corp., direkt im Nordosten, und dem Goldprojekt Cape Ray von Matador Mining Ltd. („Matador“), direkt im Südwesten.

Eckdaten

- Bestätigung eines großflächigen Trends mit anomalen Goldwerten über etwa 20 Kilometer in Verbindung mit einer Scherzone, die sich bis in das Gebiet King George IV bei Golden Rose erstreckt, wo TRU derzeit Bohrungen absolviert
- Abgrenzung mehrerer eigenständiger Cluster mit äußerst anomalen Goldwerten
- Mehrere Schürfgrabungsziele wurden ermittelt; die Goldanomalien sind zur Erweiterung offen
- Polymetallische Gold-Kupfer-Signaturen wurden im Gestein und im Boden entlang dieser Struktur nachgewiesen

Barry Greene, VP of Property Development und Director von TRU, sagt dazu: „Sobald wir die Daten geplottet und im Zusammenhang mit den regionalen magnetischen geophysikalischen Signaturen betrachtet hatten, musste ich unweigerlich an die Anfänge des Projekts Valentine Lake zurückdenken. Das Ausmaß und der Umfang dieses neu identifizierten Trends mit Bodenanomalien bei Golden Rose erinnerten mich an den regionalen anomalen Trend, den ich beobachten konnte, als ich 1988 mit der Arbeit auf dem Projekt Valentine Lake begann - in den frühen Entdeckungstagen. Als wir bei Valentine Lake Schürfgrabungen absolvierten und Erzgänge mit Goldmineralisierung entdeckten, verfolgten wir die Bodenanomalien entlang des Strukturbruches Valentine Lake. Es ist, als würde man sich die Bodendaten von Valentine Lake von vor 33 Jahren anschauen.“

Probenergebnisse

TRU hat nahezu alle Analysedaten der Boden- und Gesteinsproben erhalten, die während der Feldsaison 2021 entnommen wurden. Sie haben bei Golden Rose einen neuen großflächigen anomalen Goldtrend mit rund 20 km Streichlänge bestätigt. Diese Daten bestärken das Unternehmen in seiner Überzeugung von dem Explorationspotenzial des Scherzonen-/Überschiebungskontakts zwischen der Windsor Point Group und dem Ophiolith King George IV bzw. dem Gabbro des Rainy Lake-Komplexes entlang der nordwestlichen Seite von Golden Rose. TRU ist außerdem der Ansicht, dass auf Grundlage der Daten ein neues, zuvor unerkanntes Gebiet für Explorationen erschlossen wurde.

Da die Scherzone die Opiolithe umgibt (Abbildung 1), scheinen die Opiolithe aus struktureller Sicht zergliedert zu sein, woraus sich eine ausgeprägte Reihe von voraussichtlich spröden Strukturen zweiter und dritter Ordnung ergibt. Die strukturelle Architektur lässt sich aus den magnetischen Luftbildern ablesen (Abbildung 2). Dies wird bei der Erweiterung der zukünftigen Bodenprobenahmen zur vollständigen Abgrenzung des anomalen Trends Priorität haben.

Am nördlichen Ende dieses neu identifizierten regionalen Trends bestätigen Gesteinsprobenahmen aus dem Grundgestein und lokalen Lesesteinen eine Gold-Kupfer-Signatur im Goldprospektionsgebiet Jacob's Pond. Die Feldteams von TRU haben entlang des Trends Jacob's Pond Richtung Südwesten in Verbindung mit diesen anomalen Bodenwerten mehrere Proben mit starker Kupfermineralisierung entnommen, darunter eine Probe, die 14,3 Gramm Gold pro Tonne (g/t Au), 11,0 % Kupfer, 368 g/t Silber und 0,12 % Antimon lieferte (Abbildung 3).

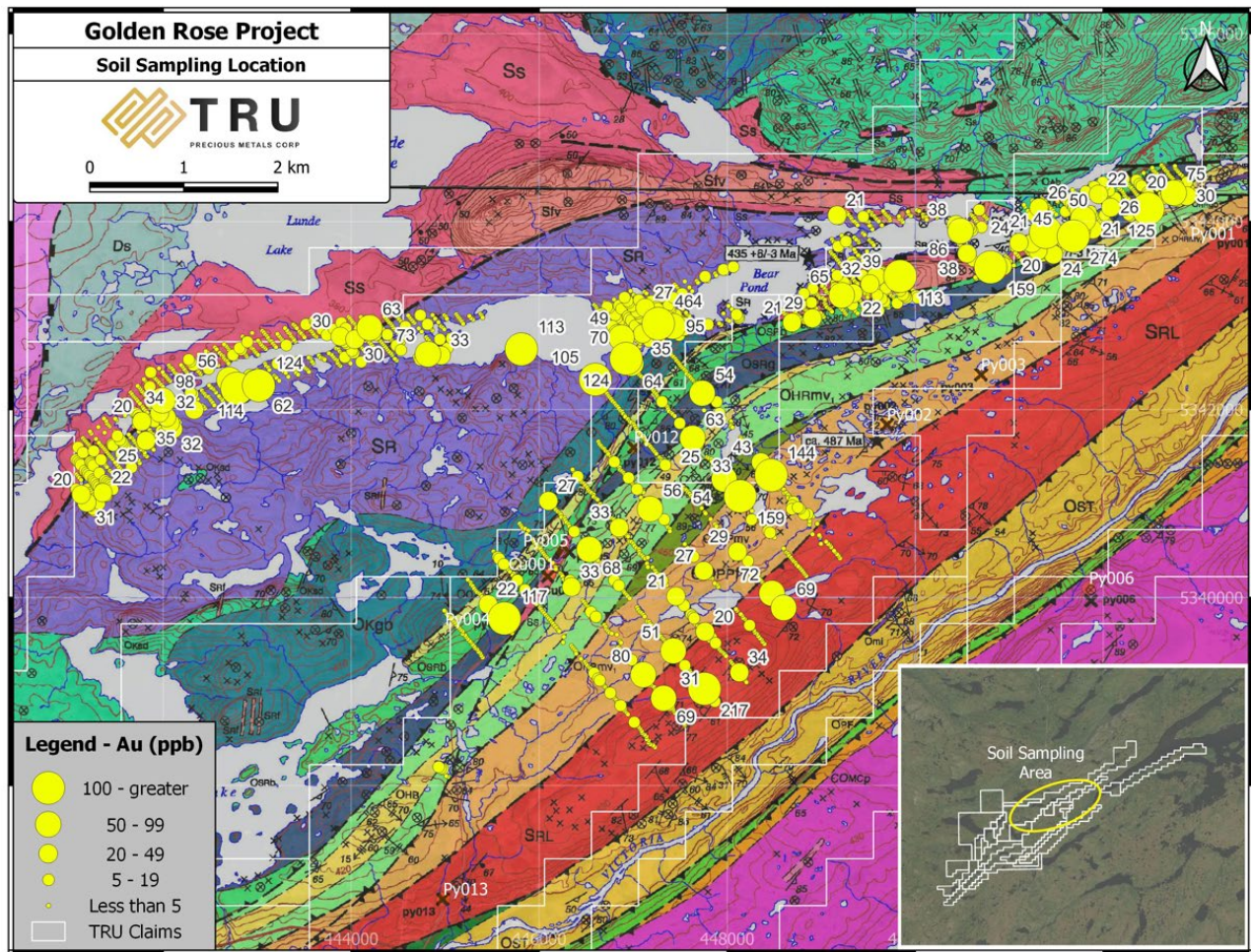


Abbildung 1 - Regionale Gold-in-Boden-Werte 2021 auf geologischer Karte

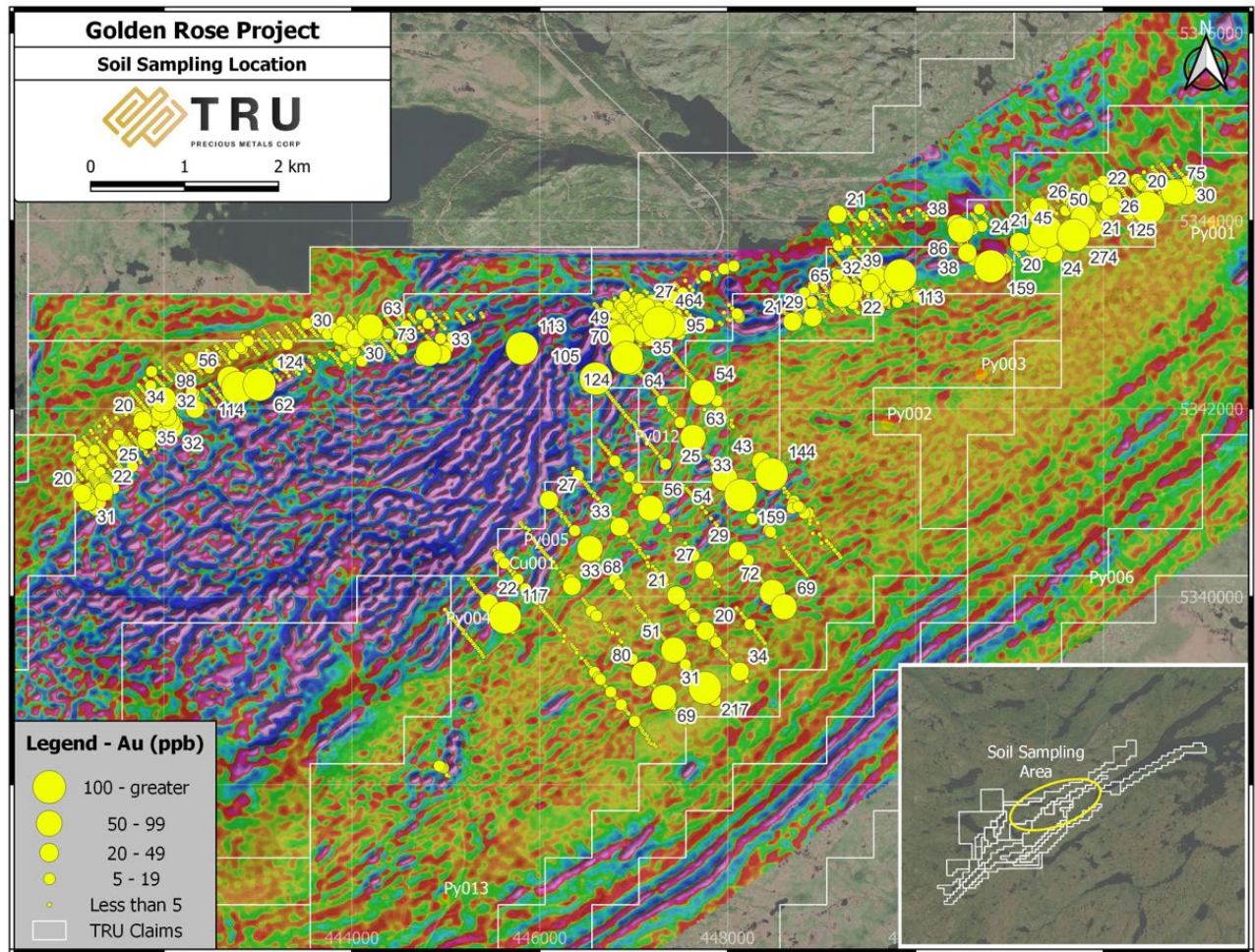


Abbildung 2 - Regionale Gold-in-Boden-Werte 2021 auf Magnetfeldgradienten

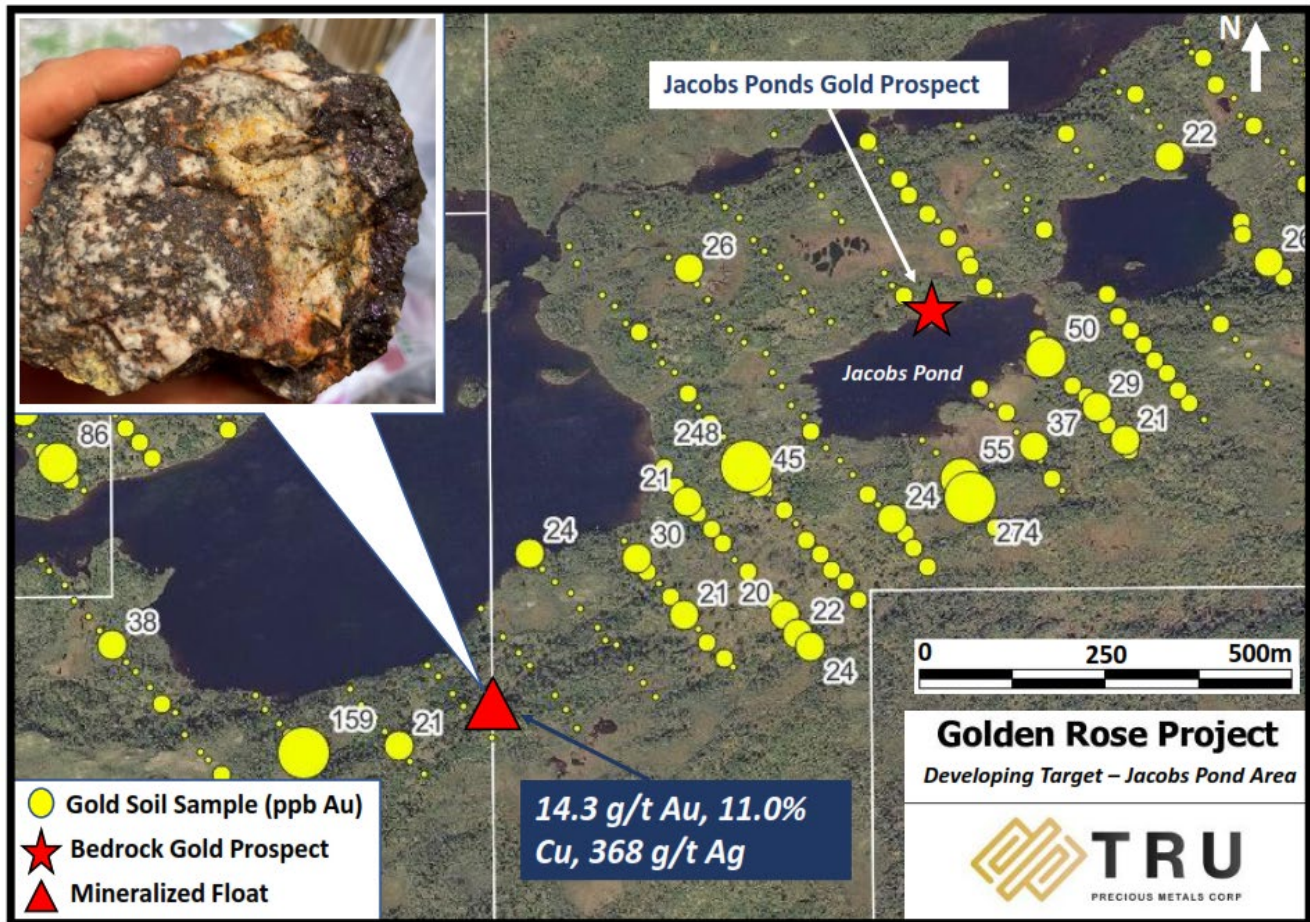


Abbildung 3 - Regionale Gold-in-Boden-Werte 2021 im Bereich des Goldprospektionsgebiet Jacob's Pond

Joel Freudman, Mitbegründer und CEO von TRU, fügt hinzu: „Ich freue mich sehr, dass unser Explorationsteam eine bedeutende und stark hoffige neue großflächige Struktur bei Golden Rose ermitteln konnte. Da sich diese Entdeckung zusätzlich zum 45 km langen Abschnitt der Scherzone Valentine Lake, der das Projekt Golden Rose durchläuft, versteht, verfügen wir nun über deutlich mehr vorrangige Flächen für eine Exploration entlang dieses Strukturkorridors, der unserer Ansicht nach mit der Scherzone Cape Ray zusammenhängen könnte, die sich von den von Matador bearbeiteten Lagerstätten Cape Ray aus erstreckt. Darüber hinaus legen die ersten Anzeichen in unseren Boden- und Gesteinsproben nahe, dass diese Struktur Potenzial für eine polymetallische Mineralisierung haben könnte. Wir bemühen uns weiterhin redlich darum, bei unserem Vorzeigeprojekt Golden Rose Mehrwert für unsere Aktionäre zu erschließen.“

Das Unternehmen erwägt, sein regionales Explorationsprogramm Anfang 2022 entlang dieser neu erkannten regionalen Struktur zu erweitern. Das Programm beinhaltet möglicherweise eine IP-Messung über dem Wintereis, um die Grundlage für Schürfgrabungen und/oder ein Bohrprogramm bei den neu ausgebauten Zielen im Frühjahr 2022 zu schaffen.

Hinweise gemäß National Instrument 43-101

Es ist zu beachten, dass Boden-, Gesteins- und Lesesteinproben von Natur aus selektiven Charakter haben und die gemeldeten Werte nicht unbedingt dem wahren Gehalt oder dem Typ der Mineralisierung bei Golden Rose entsprechen. Leser werden gewarnt, dass diese potenziellen Werte Rahmenwerte darstellen. Das Unternehmen oder der von ihm beauftragte qualifizierte Sachverständige für Golden Rose haben nicht genügend

Explorationsarbeiten durchgeführt, um eine Mineralressource oder eine Mineralreserve zu definieren, und es ist ungewiss, ob künftige Explorationsarbeiten zur Definierung dieser Ziele als Mineralressourcen oder Mineralreserven führen werden.

Barry Greene, P.Geo. (NL), ist ein qualifizierter Sachverständiger im Sinne von National Instrument 43-101 und hat den Inhalt und die technischen Angaben in dieser Pressemeldung geprüft und genehmigt. Herr Greene ist ein Director und leitender Angestellter des Unternehmens und hält Wertpapiere des Unternehmens.

Über TRU Precious Metals Corp.

TRU führt derzeit Bohrungen im äußerst höffigen Goldgürtel in Zentral-Neufundland durch und hat eine Option von einer Tochtergesellschaft der an der TSX notierten Altius Minerals Corporation, um 100 % des Projekts Golden Rose zu erwerben, welches sich entlang der lagerstättenhaltigen Scherzone Cape Ray-Valentine Lake befindet. TRU besitzt außerdem 100 % des Goldprojekts Twilite entlang der gleichen Scherzone und Konzessionsgebiete in einem früheren Explorationsstadium in der Region. Die Stammaktien von TRU werden an der TSX Venture Exchange unter dem Symbol „TRU“, am OTCQB Venture Market unter dem Symbol „TRUIF“ und an der Frankfurter Börse unter dem Symbol „706“ gehandelt.

TRU ist ein Portfoliounternehmen von Resurgent Capital Corp. („Resurgent“), einer Handelsbank, die Beratungsdienstleistungen für Risikokapitalmärkte und Eigenfinanzierung anbietet. Resurgent arbeitet mit vielversprechenden börsennotierten oder privaten Unternehmen mit geringer Marktkapitalisierung (Micro Caps) zusammen, die an kanadischen Börsen gelistet sind. Weitere Informationen zu Resurgent und seinen Portfoliounternehmen sind auf der Website von Resurgent verfügbar: <https://www.resurgentcapital.ca/>.

Nähere Informationen über TRU erhalten Sie über:

Joel Freudman
Mitbegründer, President & CEO
TRU Precious Metals Corp.
Tel: 1-855-760-2TRU (2878)
E-Mail: ir@trupreciousmetals.com
Website: www.trupreciousmetals.com

Folgen Sie TRU unter folgenden Links in den sozialen Medien:

Twitter

https://twitter.com/corp_tru

LinkedIn

<https://www.linkedin.com/company/tru-precious-metals-corp>

YouTube

<https://www.youtube.com/channel/UCHghHMDQaYgS1rDHiZiLUg/>

Facebook

<https://www.facebook.com/TRU-Precious-Metals-Corp-100919195193616>

Danksagung

TRU möchte sich bei der Regierung von Neufundland und Labrador für die finanzielle Unterstützung des Goldprojekts Twilite durch das Junior Exploration Assistance Program bedanken. TRU wurde eine Finanzierung für einen Teil seiner Explorationsaktivitäten im Jahr 2021 auf dem Goldprojekt Twilite genehmigt.

Vorsorglicher Hinweis in Bezug auf zukunftsgerichtete Informationen

Die TSX-V und ihre Regulierungsorgane (in den Statuten der TSX-V als „Regulation Services Provider“ bezeichnet) übernehmen keinerlei Verantwortung für die Angemessenheit oder Genauigkeit dieser Meldung.

Diese Pressemitteilung enthält bestimmte zukunftsgerichtete Aussagen in Bezug auf die Explorationsaktivitäten im Goldprojekt Golden Rose. Diese Aussagen basieren auf zahlreichen Annahmen in Bezug auf das Goldprojekt Golden Rose sowie die Explorations- und Bohrpläne des Unternehmens, die vom Management unter den gegebenen Umständen als vernünftig erachtet werden, und unterliegen einer Reihe von Risiken und Ungewissheiten, einschließlich, aber nicht beschränkt auf: dass die Mineralisierung auf benachbarten und/oder nahegelegenen Konzessionsgebieten nicht notwendigerweise ein Hinweis auf die Mineralisierung auf dem Goldprojekt Golden Rose ist; das Explorationspotenzial des Goldprojekts Golden Rose und die Art und der Typ der Mineralisierung bei Golden Rose; die Risiken, die mit Mineralexplorationsaktivitäten verbunden sind; betriebliche Schwierigkeiten im Zusammenhang mit Bohrungen; die Volatilität der Edelmetallpreise; und jene anderen Risiken, die in den kontinuierlichen Offenlegungsdokumenten des Unternehmens beschrieben werden. Die tatsächlichen Ergebnisse können wesentlich von den Ergebnissen abweichen, die in den hierin enthaltenen zukunftsgerichteten Aussagen angenommen werden. Investoren und andere Personen sollten die oben genannten Faktoren sorgfältig abwägen und sich nicht vorbehaltlos auf solche zukunftsgerichteten Aussagen verlassen. Das Unternehmen verpflichtet sich nicht, die hierin enthaltenen zukunftsgerichteten Aussagen zu aktualisieren, es sei denn, dies ist nach den geltenden Wertpapiergesetzen erforderlich.

Die Ausgangssprache (in der Regel Englisch), in der der Originaltext veröffentlicht wird, ist die offizielle, autorisierte und rechtsgültige Version. Diese Übersetzung wird zur besseren Verständigung mitgeliefert. Die deutschsprachige Fassung kann gekürzt oder zusammengefasst sein. Es wird keine Verantwortung oder Haftung für den Inhalt, die Richtigkeit, die Angemessenheit oder die Genauigkeit dieser Übersetzung übernommen. Aus Sicht des Übersetzers stellt die Meldung keine Kauf- oder Verkaufsempfehlung dar! Bitte beachten Sie die englische Originalmeldung auf www.sedar.com, www.sec.gov, www.asx.com.au/ oder auf der Firmenwebsite!