



TRU Precious Metals Erweitert Landposition seines Golden Rose Kernprojekts im Zentrum Neufundlands

Fredericton, New Brunswick – 24. Juni 2021 –TRU Precious Metals Corp. (TSXV:TRU; OTCQB:TRUIF; FWB:706) (“TRU” oder das “Unternehmen”) freut sich, den Erwerb eines bedeutenden Pakets von Mineralschürfrechtsblöcken (die “Blöcke”) zusammenhängend mit dem Golden Rose Kernprojekt des Unternehmens im Zentrum von Neufundlands Gold Belt bekanntzugeben.

TRU hat durch indirektes Abstecken 62,25 Quadratkilometer (km²) an Mineralschürfrechtsblöcken erworben, die an das bestehende Golden Rose Projekt angrenzen, wodurch die Größe der Liegenschaft um fast 60% von 105 km² auf 167,25 km² (Abbildung 1) entlang und angrenzend an die Cape Ray-Valentine Lake Scherzone (die „Scherzone“) erweitert wurde.

Joel Freudman, Mitbegründer und CEO von TRU, kommentierte: „In Übereinstimmung mit dem erklärten strategischen Ziel von TRU, entlang der Scherzone Grundstücke mit Wert hinzuzufügen oder zu erweitern, ist diese Akquisition, die unser bezirksgroßes Golden Rose Projekt erweitert, für uns sehr spannend, und ergibt sich mit nur minimalen Absteckkosten. Diese Konsolidierung bietet eine bessere Abdeckung eines 23 km langen Abschnitts einer möglichen Verzweigungsstruktur oder eines Ablegers angrenzend an die Haupt-Scherzone. Wichtig ist, dass diese 23 km lange Verzweigungsstruktur noch sehr wenig erforscht ist und bekanntermaßen eine Goldmineralisierung beherbergt, was die Blöcke automatisch zu einem ersten Schwerpunkt der Feldprogramme von TRU bei Golden Rose macht.“

Die Blöcke befinden sich entlang eines strukturellen Korridors (Abbildung 2), von dem angenommen wird, dass es sich um eine Verzweigung der Scherzone handelt, die anomales Gold und Arsen in Seesedimenten enthält. Mehrere neue Goldvorkommen auf dem Golden Rose Projekt werden mit dieser Verzweigungsstruktur in Verbindung gebracht. Dazu gehören die Goldzone *Jacobs Pond* (Handgrabungen ergaben Stichproben mit einem Gehalt von 0,8 Gramm pro Tonne (g/t) Gold (Au) bis 2,2 g/t Au) und das *Rose Gold* Vorkommen (Handgrabungen ergaben Stichproben mit einem Gehalt von 3,3 g/t /t Au bis 20,2 g/t Au)¹. Darüber hinaus wurden entlang des Trends dieses strukturellen Korridors sichtbare Goldpartikel geschwenkt. Die Blöcke enthalten auch ein historisches Netz mit anomalen Gold-in-Boden-Werten, darunter 110 ppb Gold-in-Boden². Andere historische Goldvorkommen, die sich entlang des strukturellen Korridors zu befinden scheinen, umfassen das *Sansu*-Goldvorkommen (3,5 g/t Au in Stichproben³) und das *Big Arm*-Goldvorkommen (16 g/t Au⁴).

¹ Quelle: Altius Resources Inc.

² Quelle: NDME geofiles # 12A/0900

³ Quelle: NDME mineral occurrence database system

⁴ Quelle: NDME mineral occurrence database system

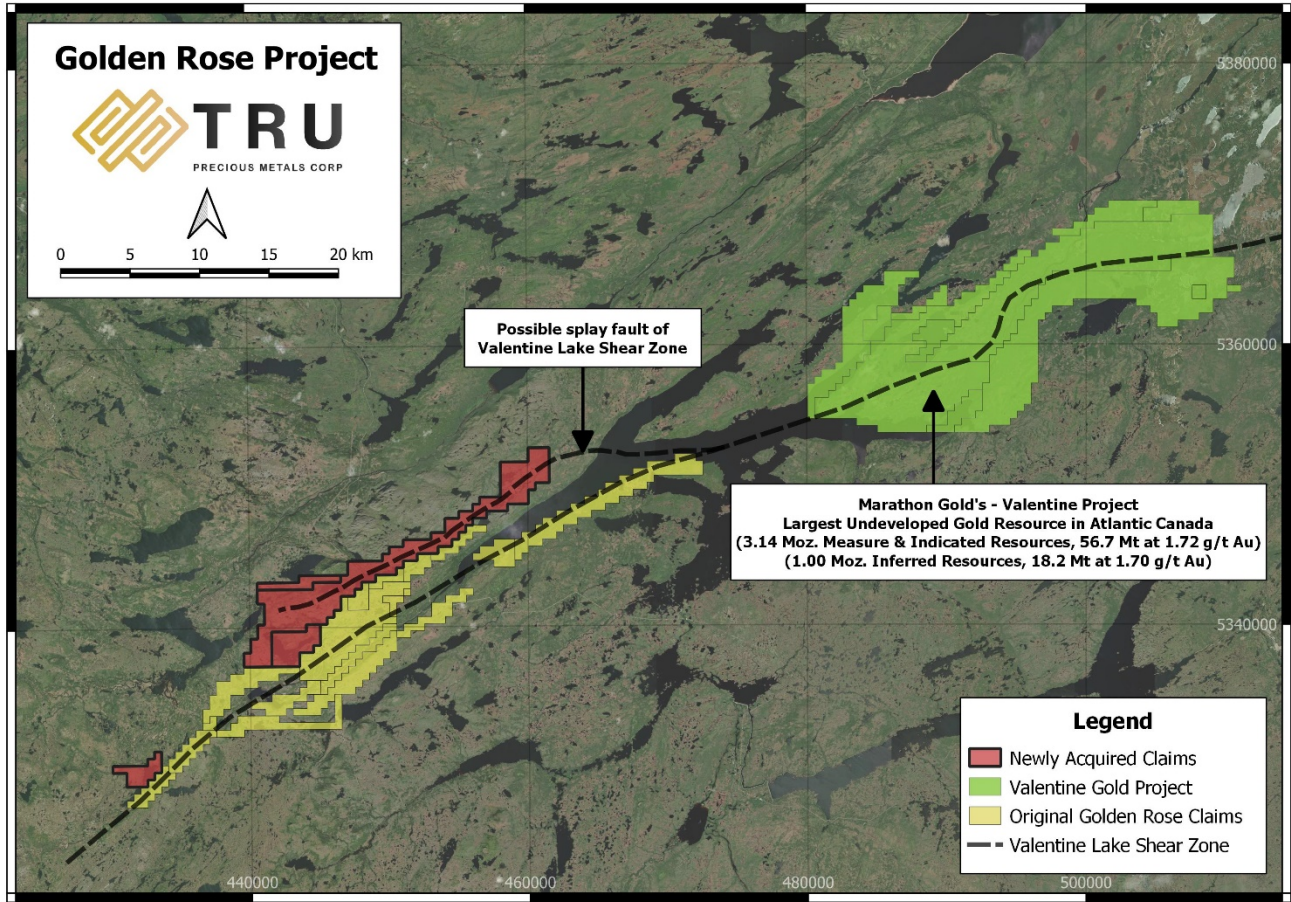


Abbildung 1: Neu erworbene Minerschürfrechtsblöcke - Golden Rose Project

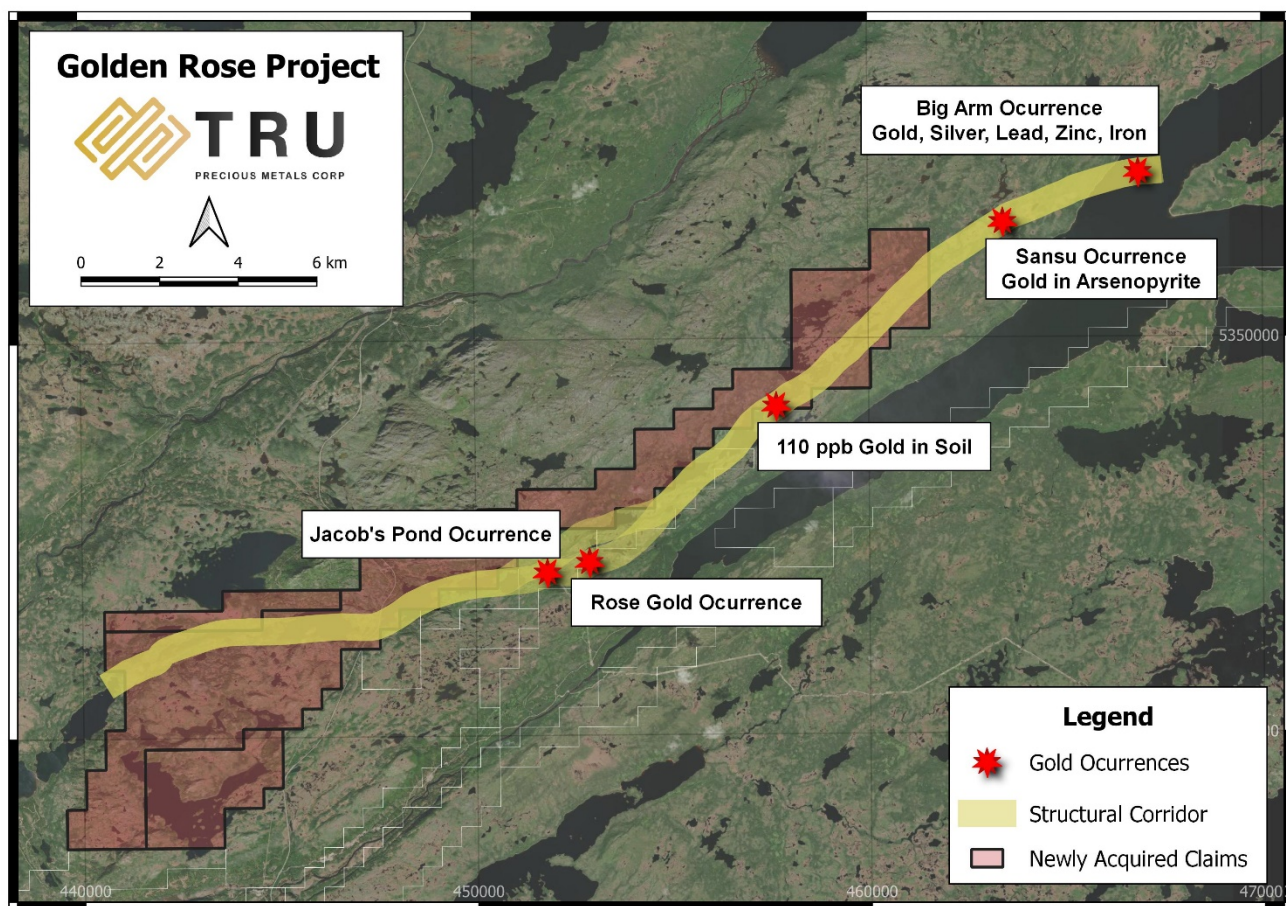


Abbildung 2: Goldvorkommen und Struktureller Korridor entlang der neu erworbenen Mineralschürfrechtsblöcke

Offenlegung nach National Instrument 43-101

Die hierin enthaltenen technischen Informationen, einschließlich der Probenergebnisse, in Bezug auf das Golden Rose Projekt sind historischer Natur und wurden von TRU nicht unabhängig verifiziert. Zu beachten ist, dass Stichproben von Natur aus selektiv sind und die gemeldeten Werte möglicherweise nicht den wahren Gehalt oder die Art der Mineralisierung des Golden Rose Projekts widerspiegeln. Die potentiellen Werte sind konzeptioneller Natur; es gab keine ausreichende Exploration, um eine Mineralressource zu definieren; und es ist ungewiss, ob weitere Explorationen dazu führen werden, dass jedwede Ziele als Mineralressource abgegrenzt werden können.

Barry Greene, P.Geo. (NL) ist eine qualifizierte Person im Sinne von *National Instrument 43-101* und hat den Inhalt und die technischen Offenlegungen in dieser Pressemitteilung geprüft und genehmigt. Herr Greene ist Vorstandsmitglied und leitender Angestellter des Unternehmens und besitzt Wertpapiere des Unternehmens.

Über TRU Precious Metals Corp.

TRU hat ein Portfolio von 5 Objekten für Goldexploration im hoch-prospektiven Central Newfoundland Gold Belt zusammengestellt. Das Unternehmen hat eine Option von einer Tochtergesellschaft der an der TSX notierten Altius Minerals Corporation, um 100% des Golden Rose Projekts zu erwerben, welches sich entlang der Vorkommen-tragenden Cape Ray - Valentine Lake Shear Zone befindet. TRU besitzt außerdem 100% des Twilite Gold-Projekts, das sich in derselben Scherzone befindet, und drei noch wenig erforschte Objekte, darunter das Rolling Pond-Objekt (unter Option), welches an New Found Gold Corps hochgradiges Queensway Projekt angrenzt. TRUs Stammaktien werden an der TSX Venture Exchange unter dem Kürzel „TRU“ gehandelt, auf dem

OTCQB Venture Market unter dem Kürzel „TRUIF“, und an der Frankfurter Wertpapierbörse unter dem Kürzel „706“.

TRU ist ein Portfoliounternehmen von Resurgent Capital Corp. (“Resurgent”), einer Handelsbank, die Venture Capital Marktberatung und Eigenfinanzierung anbietet. Resurgent arbeitet mit vielversprechenden kanadischen börsennotierten oder privaten mikro-kapitalisierten Unternehmen zusammen. Weitere Informationen zu Resurgent und seinen Portfoliounternehmen sind im LinkedIn Profil verfügbar: <https://ca.linkedin.com/company/resurgent-capital-corp>.

Für weitere Informationen über TRU wenden Sie sich bitte an:

Joel Freudman

Mitbegründer, Präsident & CEO

TRU Precious Metals Corp.

Telefon: 1-855-760-2TRU (2878)

Email: info@trupreciousmetals.com

Webseite: www.trupreciousmetals.com

Finden Sie TRU in den sozialen Medien unter folgenden Links:

[Facebook](#)

[Twitter](#)

[LinkedIn](#)

[YouTube](#)

Vorsorgliche Hinweise im Hinblick auf zukunftsgerichtete Aussagen

Weder die TSX Venture Exchange noch deren Regulierungsorgane (gemäß der Definition dieses Begriffs in den Richtlinien der TSX Venture Exchange) übernehmen die Verantwortung für die Angemessenheit oder Genauigkeit dieser Mitteilung.

Die Informationen in dieser Pressemitteilung zu Mineralexplorationsobjekten von Drittanbietern stammen aus Quellen, die als zuverlässig gelten, die jedoch von TRU nicht unabhängig überprüft worden sind. Informationen in dieser Pressemitteilung in Bezug auf historische Explorationsergebnisse auf dem Golden Rose Projekt wurden vom Optionsgeber des Grundstücks bereitgestellt und sind von TRU nicht unabhängig überprüft worden.

Diese Pressemitteilung enthält bestimmte zukunftsgerichtete Aussagen, einschließlich solcher in Bezug auf die Exploration der Mineralschürfrechtsblöcke und die Prospektivität und Mineralisierung der Mineralschürfrechtsblöcke und des Golden Rose Projekts. Diese Aussagen basieren auf zahlreichen Annahmen bezüglich der Mineralschürfrechtsblöcke und die Ausführung und des Erfolgs der Explorationspläne, welche das Unternehmen unter den Umständen für angemessen hält und unterliegen einer Reihe von Risiken und Ungewissheiten, einschließlich ohne Einschränkung: die Mineralisierung, die in benachbarten oder nahegelegenen Liegenschaften enthalten ist, sagt nicht unbedingt etwas über die Art und den Stil der Mineralisierung der Mineralschürfrechtsblöcken und/oder der Liegenschaften des Unternehmens aus; das Explorationspotential der Liegenschaften des Unternehmens und die Art und den Stil der Mineralisierung jener Liegenschaften; Risiken im Zusammenhang mit Mineralexplorationsaktivitäten; Volatilität an den Finanzmärkten; wirtschaftliche Bedingungen und Edelmetallpreise, sowie die anderen Risiken, die in den Dokumenten zur kontinuierlichen Offenlegung des Unternehmens beschrieben sind. Die tatsächlichen Ergebnisse können erheblich von den Ergebnissen abweichen, die in den zukunftsgerichteten Aussagen hierin berücksichtigt werden. Anleger und andere sollten die oben genannten Faktoren sorgfältig prüfen und sich nicht unangemessen

auf solche zukunftsgerichteten Aussagen verlassen. Das Unternehmen verpflichtet sich nicht, zukunftsgerichtete Aussagen in diesem Dokument zu aktualisieren, außer wo es durch die geltenden Wertpapiergesetze vorgeschrieben ist.

Die Ausgangssprache in der der Originaltext veröffentlicht wird, ist die offizielle, autorisierte und rechtsgültige Version. Diese Übersetzung wird zum besseren Verständnis angeboten. Die deutschsprachige Fassung kann gekürzt oder zusammengefasst sein. Es wird keine Verantwortung oder Haftung für den Inhalt, die Richtigkeit, die Angemessenheit oder die Genauigkeit dieser Übersetzung übernommen. Aus Sicht des Übersetzers stellt die Pressemeldung keine Kauf- oder Verkaufsempfehlung dar! Die englische Originalfassung ist auf www.sedar.com, oder auf der Firmenwebsite <https://www.trupreciousmetals.com/> erhältlich.