

TRU Precious Metals‘ neue Bohrergergebnisse aus dem Projekt Golden Rose zeigen weiterhin Goldgehalte

Toronto, Ontario - 3. März 2022 - TRU Precious Metals Corp. (TSXV: TRU; OTCQB: TRUIF; FWB: 706) („TRU“ oder das „Unternehmen“) freut sich, weitere Analyseergebnisse aus 5 von 22 Bohrungen bekannt zu geben, die im Rahmen des Winterbohrprogramms 2021 auf seinem Vorzeigeprojekt Golden Rose in Zentralneufundland („Golden Rose“) niedergebracht wurden.

Die wichtigsten Punkte

- 12 Meter (m) mit einem Gehalt von 1,01 Gramm Gold pro Tonne (g/t Gold) in Bohrung WL-21-12
- 7 m mit einem Gehalt von 1,71 g/t Gold in Bohrung WL-21-06, einschließlich 2,39 g/t über 4 m

Das Bohrprogramm bei Golden Rose umfasste insgesamt 22 HQ-Diamantbohrungen mit einer Gesamtlänge von 4.102,7 m, die sowohl das Prospektionsgebiet Woods Lake Gold Zone („Woods Lake“) als auch das Gebiet King George IV Lake („KG4“) abdeckten. Golden Rose ist eine 236 Quadratkilometer (km²) große regionale Liegenschaft, einschließlich 45 km Streichlänge entlang der lagerstättenumfassenden Scherzone Cape Ray - Valentine Lake, und befindet sich direkt zwischen Marathon Golds Goldprojekt Valentine und Matador Minings Goldprojekt Cape Ray.

Barry Greene, VP of Property Development und Director von TRU, kommentierte: „Ich freue mich, dass diese Ergebnisse weiterhin Gold zeigen und Woods Lake abgrenzen, was die Goldzone sowohl nach oben als auch im Streichen nahe der Oberfläche erweitert. Ein Schwerpunkt unseres Bohrprogramms 2021 bestand darin, eine oberflächennahe Goldzone abzugrenzen, die möglicherweise im Tagebauverfahren abgebaut werden könnte. Dies ist angesichts der kurzfristigen Produktionsentscheidung auf dem Goldprojekt Valentine unseres Nachbarn Marathon besonders wichtig.“

Tabelle 1 - Wichtigste Analyseergebnisse, ungeschnitten, Woods Lake

Bohrloch-Nr.	von (m)	bis (m)	Abschnitt (m)	Au (g/t)	Zone
WL-21-06	65,00	72,00	7,0	1,71	Woods Lak
einschließlich	65,00	69,00	4,0	2,39	
WL-21-11	22,00	35,00	13,00	0,40	
einschließlich	22,00	25,00	3,00	0,84	
WL-21-12	20,00	32,00	12,0	1,01	
einschließlich	20,00	25,00	5,00	1,42	

Abbildung 1 - Lage der Bohrungen bei Woods Lake

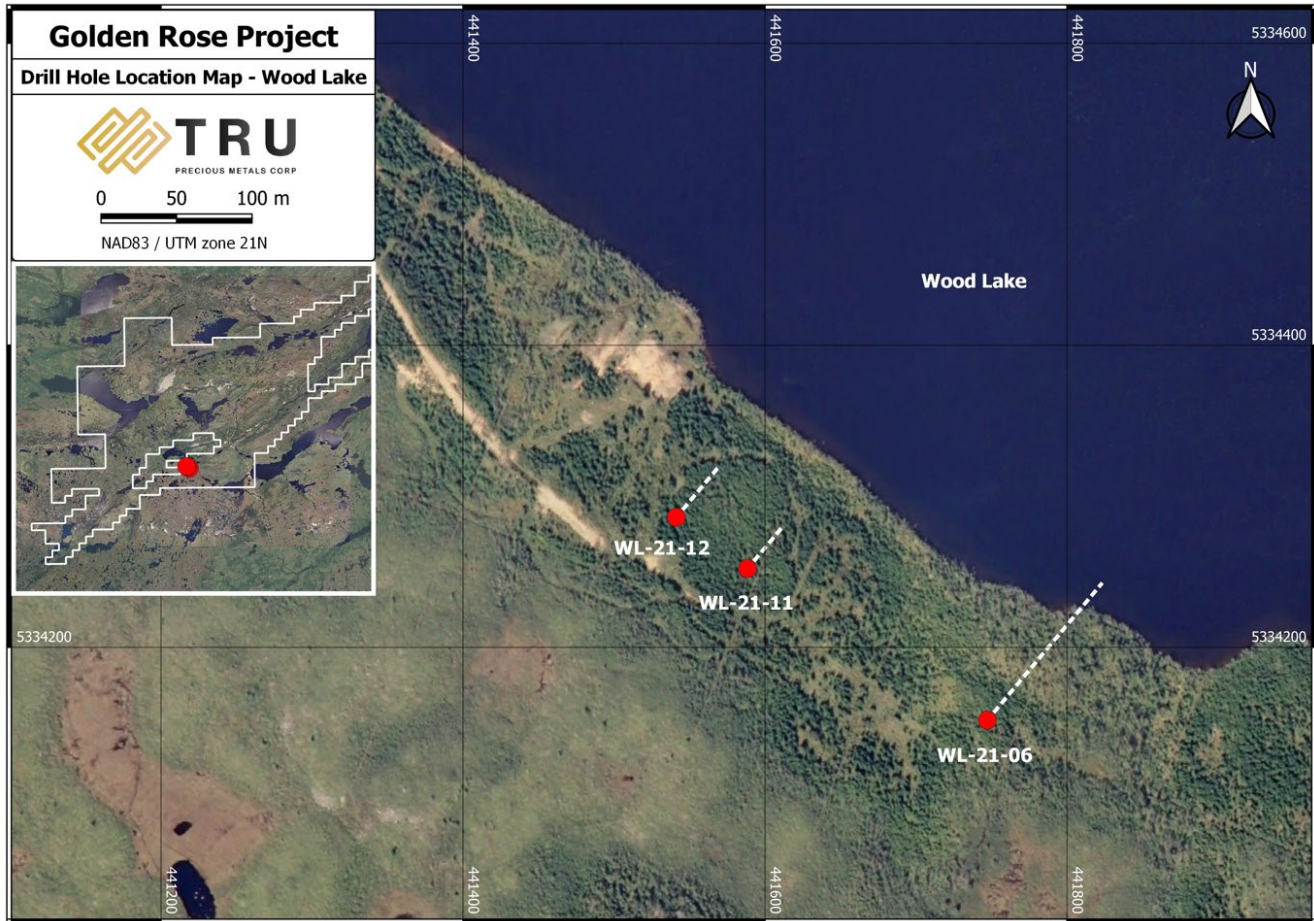


Tabelle 2 - Angaben zu den Standorten der Bohrlöcher bei Woods Lake und KG4

Bohrloch-Nr.	Azimut (°)	Neigung (°)	Länge (m)	UTM E	UTM N
WL-21-06	40	45	166	441747	5334152
WL-21-11	40	45	56	441588	5334252
WL-21-12	40	45	59	441541	5334286
KG-21-01	283	55	176	438762	5338204
KG-21-02	90	55	176	438341	5338287

Die neuen Ergebnisse bei Woods Lake erweitern die goldreiche felsische Intrusion mit einer Mineralisierung, die aus einem Netzwerk dünner Quarz-Pyrit-Hämatit-Arsenkies-Gängen, Klüften und einer begleitenden Serizitisierung und Verkieselung des Nebengesteins besteht.

Woods Lake ist direkt über eine Straße erreichbar. Die Infrastruktur, einschließlich einer Hochspannungsleitung und einem asphaltierten Highway, befindet sich nur wenige Kilometer weiter östlich. Die Zone wurde abgebohrt

und teilweise über eine Streichlänge von etwa 550 m abgegrenzt. Historische Bohrabschnitte umfassen 1,37 g/t Gold über 26,31 m (einschließlich 6,18 g/t Gold über 5,11 m) und 2,15 g/t Gold über 12,6 m (einschließlich 3,65 g/t Gold über 6,0 m).

Das Unternehmen hat auch die Ergebnisse aus zwei Explorationsbohrungen bei KG4 erhalten, die keine signifikanten Goldgehalte lieferten. Diese ersten Bohrlöcher, die die allerersten Bohrungen bei KG4 waren, befanden sich im Bereich schwächerer, sekundärer IP-Ziele und zielten nicht auf die große hufeisenförmige IP-Anomalie ab, bei der im Bohrkern ein Quarz-Stockwork festgestellt wurde, das Kupferkies enthält.

Proben aus weiteren 15 Bohrungen des Unternehmens befinden sich derzeit zur Analyse im Labor. Das Unternehmen wird die Ergebnisse melden, sobald sie vorliegen und geprüft wurden.

Das Unternehmen meldet auch die Ausgabe von 800.000 TRU-Aktien im Februar an Altius Resources Inc. („Altius“) gemäß der Optionsvereinbarung zwischen TRU und Altius für Golden Rose. Die Aktien wurden zu einem angenommenen Preis von 0,25 Dollar pro Stück ausgegeben, und die Optionsvereinbarung ist weiterhin gültig.

Schließlich, TRU genießt weiterhin die Unterstützung von Insidern, nachdem CEO Joel Freudman und President Stephen Lautens im Februar Aktien von TRU kauften.

Qualitätssicherung und -kontrolle (Quality Assurance/Quality Control/ „QA/QC“) der Bohrarbeiten

Alle HQ-Kerne werden auf ihre „Rock Quality Designation“ (RDQ) hin geotechnisch vermessen, protokolliert und für die Beprobung gekennzeichnet. Der Kern wird dann vom Unternehmenspersonal halbiert, wobei eine Hälfte jeweils in einen Beutel mit eindeutigen Probenetiketten zur Identifizierung verpackt, während die andere Hälfte als Referenz aufbewahrt wird. Diese Beutel werden mit einem Sicherheitsetikett versiegelt und dann vom TRU-Personal direkt zum Labor transportiert. Alle Gesteinsproben werden bei Eastern Analytical Ltd. („Eastern Analytical“), 403 Little Bay Road, Springdale, NL, einem kommerziellen, nach ISO/IEC 17025 akkreditierten und von TRU unabhängigen Labor, analysiert. Eastern Analytical pulverisiert 1.000 Gramm jeder Probe auf 95 % < 89 µm. Die Proben werden mittels Brandprobe (30g) mit AA-Abschluss und ICP-34, Vier-Säuren-Aufschluss analysiert und sodann einer ICP-OES-Analyse unterzogen. Alle Proben mit sichtbarem Gold oder mit Analyseergebnissen von mehr als 1,00 g/t Gold werden mit Hilfe eines Metallsiebs, das die Klumpenbildung groben Goldes verhindern soll, weiter analysiert. Standard- und Leerproben werden zu QA/QC-Zwecken in bestimmten Abständen vom Unternehmen und von Eastern Analytical eingebracht. Das Explorationsprogramm von TRU entspricht den besten Industriemethoden und wird in Übereinstimmung mit National Instrument 43-101 von qualifizierten Sachverständigen unter Verwendung eines QA/QC-Programms ausgeführt.

Qualifizierter Sachverständiger

Barry Greene, P.Geo. (NL), ist ein qualifizierter Sachverständiger im Sinne von National Instrument 43-101 und hat den Inhalt und die technischen Angaben in dieser Pressemeldung geprüft und genehmigt. Herr Greene ist ein Director und leitender Angestellter des Unternehmens und hält Wertpapiere des Unternehmens.

Über TRU Precious Metals Corp.

TRU führt derzeit Bohrungen im äußerst hoffigen Goldgürtel in Zentral-Neufundland durch und hat eine Option von der an der TSX notierten Altius Minerals Corporation, um 100 % des Projekts Golden Rose zu erwerben. Golden Rose umfasst ein Landpaket regionaler Größe mit einer Fläche von rund 236 Quadratkilometern (km²), einschließlich einer Streichlänge von etwa 45 km entlang der lagerstättenreichen Scherzone Cape Ray - Valentine

Lake zwischen dem Goldprojekt Valentine von Marathon Gold Corp. und dem Goldprojekt Cape Ray von Matador Mining Ltd. Die Stammaktien von TRU werden an der TSX Venture Exchange unter dem Symbol „TRU“, am OTCQB Venture Market unter dem Symbol „TRUIF“ und an der Frankfurter Börse unter dem Symbol „706“ gehandelt.

TRU ist ein Portfoliounternehmen von Resurgent Capital Corp. („Resurgent“), einer Handelsbank, die Beratungsdienstleistungen für Risikokapitalmärkte und Eigenfinanzierung anbietet. Resurgent arbeitet mit vielversprechenden börsennotierten oder privaten Unternehmen mit geringer Marktkapitalisierung (Micro Caps) zusammen, die an kanadischen Börsen gelistet sind. Weitere Informationen zu Resurgent und seinen Portfoliounternehmen sind auf der Website von Resurgent, <https://www.resurgentcapital.ca/>, oder dem [LinkedIn-Profil von Resurgent unter https://ca.linkedin.com/company/resurgent-capital-corp](https://ca.linkedin.com/company/resurgent-capital-corp) verfügbar.

Nähere Informationen über TRU erhalten Sie über:

Stephen Lautens
President
TRU Precious Metals Corp.
Tel: 1-855-760-2TRU (2878)
Mobil: (416) 738-5261
E-Mail: stephen@trupreciousmetals.com
Website: www.trupreciousmetals.com

Joel Freudman
Mitbegründer, President & CEO
TRU Precious Metals Corp.
Tel: 1-855-760-2TRU (2878)
E-Mail: ir@trupreciousmetals.com
Twitter: @JoelFreudman

Folgen Sie TRU unter folgenden Links in den sozialen Medien:

Twitter
https://twitter.com/corp_tru

LinkedIn
<https://www.linkedin.com/company/tru-precious-metals-corp>

YouTube
<https://www.youtube.com/channel/UChghHMDQaYgS1rDHiZleLUg/>

Facebook
<https://www.facebook.com/TRU-Precious-Metals-Corp-100919195193616>

Danksagung

TRU möchte sich bei der Regierung von Neufundland und Labrador für die finanzielle Unterstützung des Goldprojekts Twilite durch das Junior Exploration Assistance Program bedanken. TRU wurde eine Finanzierung für einen Teil seiner Explorationsaktivitäten im Jahr 2021 auf dem Goldprojekt Twilite genehmigt.

Vorsorglicher Hinweis

Die TSX-V und ihre Regulierungsorgane (in den Statuten der TSX-V als „Regulation Services Provider“ bezeichnet) übernehmen keinerlei Verantwortung für die Angemessenheit oder Genauigkeit dieser Meldung.

Diese Pressemitteilung enthält bestimmte zukunftsgerichtete Aussagen, einschließlich Aussagen in Bezug auf Explorationspläne und die Ergebnisse des Bohrprogramms im Goldprojekt Golden Rose. Diese Aussagen basieren auf zahlreichen Annahmen in Bezug auf das Goldprojekt Golden Rose sowie das Bohrprogramm des Unternehmens und dessen Ergebnisse, die vom Management unter den gegebenen Umständen als vernünftig erachtet werden, und unterliegen einer Reihe von Risiken und Ungewissheiten, einschließlich, aber nicht beschränkt auf: dass die Mineralisierung auf benachbarten und/oder nahegelegenen Konzessionsgebieten nicht notwendigerweise ein Hinweis auf die Mineralisierung auf dem Goldprojekt Golden Rose ist; das Explorationspotenzial des Goldprojekts Golden Rose und die Art und der Typ der Mineralisierung bei Golden Rose; die Risiken, die mit Mineralexplorationsaktivitäten verbunden sind; die Volatilität der Edelmetallpreise; und jene anderen Risiken, die in den kontinuierlichen Offenlegungsdokumenten des Unternehmens beschrieben werden. Die tatsächlichen Ergebnisse können wesentlich von den Ergebnissen abweichen, die in den hierin enthaltenen zukunftsgerichteten Aussagen angenommen werden. Investoren und andere Personen sollten die oben genannten Faktoren sorgfältig abwägen und sich nicht vorbehaltlos auf solche zukunftsgerichteten Aussagen verlassen. Das Unternehmen verpflichtet sich nicht, die hierin enthaltenen zukunftsgerichteten Aussagen zu aktualisieren, es sei denn, dies ist nach den geltenden Wertpapiergesetzen erforderlich.

Die Ausgangssprache (in der Regel Englisch), in der der Originaltext veröffentlicht wird, ist die offizielle, autorisierte und rechtsgültige Version. Diese Übersetzung wird zur besseren Verständigung mitgeliefert. Die deutschsprachige Fassung kann gekürzt oder zusammengefasst sein. Es wird keine Verantwortung oder Haftung für den Inhalt, die Richtigkeit, die Angemessenheit oder die Genauigkeit dieser Übersetzung übernommen. Aus Sicht des Übersetzers stellt die Meldung keine Kauf- oder Verkaufsempfehlung dar! Bitte beachten Sie die englische Originalmeldung auf www.sedar.com , www.sec.gov , www.asx.com.au/ oder auf der Firmenwebsite!